

Pour VOUS

JOURNAL GRATUIT
D'INFORMATIONS
LOCALES

souhaiter une BELLE année !

Abonnez-vous à la Newsletter



EDITION **SUD DE L'AINSE** - N°9 du 12 au 25 janvier 2026 - www.journal-pourvous.fr
CHÂTEAU-THIERRY - FÈRE-EN-TARDENOIS - DORMANS - MONTMIRAIL - CHARLY-SUR-MARNE ... ET ALENTOURS
| SANTÉ | ENVIRONNEMENT | SPORT | CULTURE | ARTPASSIONS | VIE ASSOCIATIVE | LOISIRS | SOLIDARITÉ | NATURE |

Ganformina bâtiment
MAÇONNERIE GÉNÉRALE
GROS ŒUVRE - RÉNOVATION

Z.A. La Croix Vitard - 02400 BRASLES
03 23 69 60 52
www.ganformina-batiment.com

AMBULANCES FAVIER

Tous transports sanitaires
assis ou allongés

45, place Delahaye - 02310 - CHARLY-SUR-MARNE
03 23 82 04 56

Notre style Italien

Votre partenaire chaleur

Ravelli
il fuoco intelligente
Poèles à granulés

VENTE - INSTALLATION - DÉPANNAGE **DEVIS GRATUIT**

Gitem

Ets PAPELARD
51, av. de Château-Thierry
02400 BRASLES
Tél. : **03 23 83 06 47**
email : papelard2@outlook.com



DOSSIER

Jean de La Fontaine for ever..... p.9 à 13

Entre autres sujets :

THÉÂTRE

Un compagnonnage théâtral p.5

DÉCOUVERTE

La Galerie Maison Bleue..... p.6

FORMATION

Un partenariat 3 étoiles p.7

RENCONTRE

FFB02 : un nouveau président p.14

HISTOIRE

Le Cambodge à Fère-en-Tardenois...p.21

SPORT

Un cahout devenu "Dogue"
Les Trails du territoire p.22 à 24

RURALITÉ

Charly vs Dormans..... p.29

Giovani's
MAGASIN DE
CHAUSSURES & ACCESSOIRES
FEMMES / HOMMES

-50%
-30%
-20%

49, Grande Rue à CHATEAU-THIERRY | 03 23 83 63 64 | giovanis02400@free.fr

OUVERT EN CONTINU
du mardi au samedi de 10h à 18h
sauf le jeudi, fermé entre 12h et 14h

10 ans déjà !

Mardi 16 décembre 2025 ont été célébrés les 10 ans de la Maison du Tourisme *Les Portes de la Champagne*, équipement essentiel pour valoriser les richesses du territoire du Sud de l'Aisne et en développer le tourisme. Une fréquentation sans cesse en hausse avec près de 17 000 touristes annoncés en 2025. Grâce aux efforts des équipes depuis cette décennie, les challenges ambitieux décidés à l'ouverture portent aujourd'hui leurs fruits. L'occasion aura été également de dévoiler les lettres géantes "Château-Thierry" issues des projets de l'opération "budget participatif", outil de communication qui sans aucun doute sera vivement relayé sur les réseaux sociaux. À cette occasion, Benjamin Galloux, directeur, nous informe qu'il quitte la Maison du Tourisme pour diriger celle de Meaux ! Nous lui souhaitons toute la réussite dans cette nouvelle aventure.



La Conge... gelée



L'air vif et froid s'est (enfin) invité dans notre région pendant les vacances de fin d'année, donnant à cette période une ambiance féérique et presque magique. Le givre sur la végétation, l'herbe craquante et les étangs gelés, cristallins par endroits... invitent à la contemplation.

Au bord de l'étang gelé de la Conge à Étampes-sur-Marne, la nature semble figée dans un silence apaisant. Quelques oiseaux hardis continuent leur ballet tandis que les reflets dorés du soleil illuminent la glace. Une scène simple mais précieuse, qui rappelle combien nos paysages locaux peuvent offrir des instants uniques, dont on peut profiter gratuitement, tout près de chez nous.

AUTO ÉCOLE

TMUS
CHÂTEAU-THIERRY
60, rue Charles Guérin

NOTRE AMBITION EST VOTRE RÉUSSITE

- CONDUITE ACCOMPAGNÉE OU SUPERVISÉE
- CODE DE LA ROUTE
- PERMIS B MÉCANIQUE OU AUTOMATIQUE

SCANNEZ NOTRE QR CODE

Tél. 03 23 82 50 04
otmusae@orange.fr

LPBO

Acteur de l'économie sociale et solidaire depuis 1988

Urssaf
MON CRÉDIT D'IMPÔT POUR LES SERVICES À LA PERSONNE

C'est une fois par an immédiat!

- Ménage, jardinage, peinture
- Préparation de repas, courses
- Soins et promenades d'animaux...

47, Grande Rue à CHÂTEAU-THIERRY - 03 23 69 17 27

DRM02
Olivier THIEBAUT

DEPOLLUTION - RECYCLAGE METAUX

RACHAT DE FERRAILLE & TOUS VOS METAUX
PARTICULIERS ET PROFESSIONNELS

03 23 71 41 87 - 06 25 67 23 51

Route Nationale 3 - 02650 FOSSOY
contact@drm02.com

30 ANS d'expérience

MDP
RGE
MENUISERIES & FERMETURES

Une ouverture vers la qualité

Fenêtres, Portes, Volets battants, Portes de garage, Vitrines, Portails

1 rue de Chevreaux 02200 SOISSONS 03 23 53 71 10
44 avenue de Soissons 02400 CHÂTEAU-THIERRY 03 23 70 86 17
contact@mdp-soissons.com www.mdp-soissons.fr

ÉTAT CIVIL
NAISSANCES
CHÂTEAU-THIERRY
Marvin Araba, 10/12/2025
Aysenur Gültekin, 16/12/2025
Ézio Ghyzel, 23/12/2025

CRÉZANCY
Menzo Bacha, 08/12/2025
Adriana Harlé, 11/12/2025
Esteban Bourgeois, 22/12/2025

NEUILLY-SAINT-FRONT
Sandro Dezenclous Beauvais, 11/12/2025

JAULGONNE
Enzo Zacarias De Souza, 12/12/2025,

DÉCÈS
Christian Bonneau,
célibataire, 56 ans
05/12/2025, Château-Thierry

POUR VOUS... le faire savoir !
Journal gratuit d'informations locales édité par Les Éditions DDLD - SAS au capital de 1000 euros
990 435 745 RCS SOISSONS

Directeurs de la publication :
Dietrich Leleux / Didier Dugand
Direction Artistique et composition :
Agence Glob'Art Communication
contact@globart.com

Impression : imprimerie Léonce Déprez
Distribution boîtes à lettres
et présentoirs : Les Éditions DDLD
ISSN 3098-2510

Tirage moyen : 35 000 exemplaires.
L'annonceur est censé disposer des droits de reproduction des documents confiés.
Toute reproduction, même partielle, sans autorisation écrite de l'éditeur est interdite.
Crédits photos :
©pixabay / ©freepik
©Stockphoto.com
©journal-pourvous

Le multi-marque chez AG MOTOS

Adrien Ganformina reprend le guidon et ouvre une nouvelle route.

À Château-Thierry, AG MOTOS (anciennement Hall Motos 02) est une adresse bien connue des passionnés de deux-roues. Après plus de deux décennies à la tête de l'entreprise, le gérant historique Manuel Ganformina prend une retraite bien méritée. La relève est désormais assurée : Adrien Ganformina reprend le flambeau, perpétuant l'histoire familiale tout en insufflant une nouvelle dynamique. « *Mon père a créé ici une véritable référence locale* », confie Adrien, « *c'est grâce à son travail et à la fidélité des clients que l'entreprise a pu durer. Aujourd'hui, mon objectif c'est : continuer sur ces bases solides, mais en modernisant et en étant précurseur sur une large gamme de nouvelles marques émergentes depuis ses deux dernières années qui n'ont rien à envier aux marques référentes des marchés français et européen* ». Une stratégie afin de s'adapter à toutes les attentes des clients dont le rapport qualité/prix.

Grande évolution pour AG MOTOS

La concession s'ouvre d'avantage sur le multi-marques. La partie atelier est désormais équipée d'un nouvel outillage technologique afin d'assurer l'entretien, la révision, la réparation et le suivi technique. Peu importe la moto ou le scooter Yamaha, Kawasaki, Ducati, BMW, KTM, ou encore les nouvelles références asiatiques avec une valise multimarque qui offre des opérations (mise à jour électronique, diagnostic complexe, entretien constructeur).

Côté vente

Adrien et son équipe souhaitent répondre aux attentes d'une clientèle plus diversifiée : **Scooters 50cc et cyclomoteurs pour les jeunes** ou ceux qui cherchent une mobilité simple et abordable. **Scooters et motos urbaines** pour



les trajets quotidiens, avec un rapport qualité/prix attractif. **Motos routières et modèles haut de gamme** pour les passionnés. **Nouvelles marques comme VOGÉ, ZONTES ainsi que BENDA** qui proposent des modèles bien équipés à des tarifs très compétitifs, parfaitement adaptés au pouvoir d'achat actuel. « *Le marché change* » souligne Adrien, « *certains roulent par passion, d'autres par nécessité de mobilité. Nous voulons accueillir tout le monde, dès 3 ans avec les mini-motocross, du jeune de 14 ans qui achète son premier scooter, au chef d'entreprise qui investit dans une moto routière ou maxi scooter* ».

Atelier, accessoires et services : tout sous le même toit

En plus de l'atelier multimarque, AG MOTOS conserve son enseigne d'accessoires **MOTO AXXE**, qui permet de proposer une large gamme d'accessoires et d'équipements à des prix compétitifs, comparables aux grandes plateformes en ligne, avec le conseil en plus. Le magasin offre aussi des solutions de financement (crédit, leasing) et d'assurance grâce à des partenaires spécialisés, afin de faciliter l'acquisition de véhicules neufs ou d'occasion. Ce qui ne change pas : l'esprit de proximité et la convivialité qui font partie de l'ADN de

l'entreprise. « *Beaucoup de nos clients nous suivent depuis près de vingt ans* » explique Adrien, « *certains ont commencé avec un scooter, puis une moto, et aujourd'hui ce sont leurs enfants qui viennent à leur tour. C'est cette fidélité que nous voulons préserver* ». Adrien souhaite également relancer une dynamique d'événements : balades dominicales, journées sur circuit, portes ouvertes, inaugurations... Des rendez-vous qui permettent de rassembler la communauté des motards et de partager la passion du deux-roues. À travers cette reprise, AG MOTOS affirme ses ambitions : dynamisme, compétence, relationnel, confiance et communication, en conjuguant l'héritage familial, savoir-faire technique et adaptation au marché d'aujourd'hui. « *Nous voulons que chacun trouve ici une solution adaptée, que ce soit pour le loisir, pour se déplacer au quotidien ou pour vivre pleinement sa passion* », conclut le chef d'entreprise. A cette étape qui marque une évolution au sein de la concession, Clément répondra à vos attentes côté commercial (motos, scooters et quads), Gael au sein de la partie atelier et prochainement, Héléna, motarde dans l'âme saura vous orienter sur la partie accessoires et équipement du motard très prochainement en mars.

RENDEZ-VOUS CHEZ AG MOTOS DÈS MAINTENANT pour profiter des meilleures offres !

DU 7 JANVIER AU 3 FÉVRIER 2026

SALES

CASQUES - BLOUSONS - GANTS
PANTALONS - BOTTES - PROTECTIONS

20, rue de la Prairie
à ETAMPES-SUR-MARNE
03.23.83.76.66

Du mardi au vendredi
de 9h à 12h30 et de 14h à 18h30
Le samedi de 9h30 à 12h30
et de 14h à 18h

Site web



Sophie Renard
& Claire Chaudet
COMMISSAIRES DE JUSTICE ASSOCIÉES

Nous sommes heureuses de vous retrouver pour la première vente de la **SELARL Sophie RENARD et Claire CHAUDET** à Brasles (02) et à Epernay (51)
Maître Renard et Maître Chaudet, Successeurs de Maître Petit, Commissaire-priseur judiciaire à Epernay.

Première vente de l'Année

LE 22 JANVIER 2026 À 10H

Vente en Live et en Salle
Au : 12 Avenue de Château Thierry 02400 Brasles



- Restaurant Japonais dont cuisine équipée et convoyeur à sushis
- Deux Licence IV dans le 02
- Matériel électroportatif divers
- Echaffaudages et matériel de chantier
- Véhicules utilitaires et VP

Expositions sur RDV : Le Mercredi 21 janvier
Veuillez contacter notre étude pour plus de renseignements



Prochaines Ventes aux Enchères

Le 29 janvier 2026 : Vente Antiquités et Décoration

Le 19 février 2026 : Vente après Liquidation Judiciaires
Restauration, Licence IV, Mini pelle, Chenillard et divers

Lots visibles sur <https://sophierenard-encheres.com>
contact@renard-chaudet.com
Tél : 03 23 83 25 05
12 avenue de Château-Thierry 02400 BRASLES



FENÊTRES



PORTES



PORTES DE GARAGE



PORTAILS



VOLETS



STORES



VÉRANDAS



PERGOLAS



Qualité & Confort pour
votre Quotidien !



SOLUTIONS
PERSONNALISÉES



POSE PAR NOS
SALARIÉS QUALIFIÉS



FABRICATION
FRANÇAISE

DEVIS GRATUIT !

01 60 38 36 73

contact@fourgeot-fermetures.fr



Nos agences :

- 4 bis Av de Château-Thierry, 02400 Brasles
- 83 av Franklin Roosevelt 77260 Sept-Sorts
- 46 Avenue Victor Hugo 77120 Coulommiers



www.fourgeot-fermetures.fr

Un compagnonnage théâtral entre le Sud de Aisne et l'Afrique de l'Ouest

La troupe du théâtre de La Mascara (Nogent l'Artaud) en tournée en décembre 2025 au Sénégal pour une coproduction avec la compagnie sénégalaise Grand Ecart

Depuis près de vingt ans, la troupe de La Mascara entretient un lien artistique singulier et durable avec le Sénégal. Une collaboration au long cours, initiée en 2005 à Kaolack, qui s'est récemment concrétisée par une tournée nationale autour du spectacle "L'Arbre et la jeune fille", joué dans plusieurs villes du pays sur cette fin d'année dernière.

À l'origine de cette aventure, une rencontre fondatrice entre Nicolas Jobert, auteur et metteur en scène, Aurélie Videlier une comédienne française, et le comédien sénégalais Abdoulaye Seydi. Ce dernier, aujourd'hui à la tête de sa propre compagnie au Sénégal (la compagnie Grand Ecart), partage depuis deux décennies son activité entre les deux pays. Ensemble, ils ont construit un dialogue artistique nourri de créations croisées, de formations, et de tournées, principalement en France jusqu'à récemment.

"L'Arbre et la jeune fille", créé après plus de deux ans de travail, marque une étape importante de ce partenariat. La pièce, écrite et mise en scène par Nicolas Jobert de La Mascara, aborde des thèmes profondément ancrés dans la société sénégalaise : déforestation, corruption, condition des femmes, excision, place de la jeune fille dans la communauté.



L'intrigue, située dans un village africain sans nom, met en scène une jeune femme qui refuse un ordre patriarcal et réclame des élections, soutenue progressivement par d'autres figures féminines. Portée par une distribution mêlant comédiens sénégalais et français, la pièce est jouée en partie en *wolof* (langue nigéro-congolaise), suscitant rires, réactions et débats nourris avec le public. En 2025, grâce à une subvention obtenue par Abdoulaye Seydi, six représentations ont été organisées à Dakar, Saint-Louis, Thiès, Sédhiou et Kolda. Toutes les séances étaient gratuites et suivies de rencontres avec les spectateurs, souvent nombreux et particulièrement réceptifs.

Cette tournée met aussi en lumière la fragilité du théâtre sénégalais. Malgré un public demandeur et des artistes engagés, les moyens restent limités : peu de salles équipées, des tournées rares, une forte concentration de l'offre à Dakar. Dans les régions, chaque représentation devient un événement. « // y a une vraie soif de théâtre », confient les membres de la troupe, marqués par l'attention des collégiens et l'impact auprès des jeunes spectatrices.

Au-delà des contraintes logistiques et culturelles, l'expérience est vécue comme une source d'apprentissage mutuel. Pour La Mascara, le Sénégal reste un territoire d'engagement, d'écoute et de transmission, où le théâtre conserve une force collective rare.



D'autres projets sont déjà en préparation, notamment à destination du jeune public, prolongeant ce compagnonnage artistique au pays de la *Teranga** et certainement au-delà.

(*hospitalité en wolof)

ROMU Parc & Jardins

- Elagage
- Dessouchage
- Entretien

13, hameau de l'Hermitage
02400 BÉZU-ST-GERMAIN
06 12 47 69 41
romuparcsetjardins@gmail.com www.romu-parcs-et-jardins.fr

LE JOURNAL
Pour VOUS
informer !
présent aussi sur le web...



... et sur



Besoin de place ?
Louez votre box de stockage en toute liberté !
ENTRE 3 et 20m²

SOUS SURVEILLANCE ACCESSIBLE 7/7j

SANS ENGAGEMENT SANS FRAIS DE DOSSIER

HER'BOX

BOXES DE STOCKAGE & GARDE MEUBLE

Hautevennes(02) **06 33 33 09 74** www.her-box.fr
Proche Château-Thierry her-box@hotmail.com

artpassions vous fait découvrir
à Condé-en-Brie dans notre belle Vallée de la d'Huys.

L'Atelier-Galerie de Maison Bleue

Lieu de rencontres et de créations artistiques par Andy H

2 bis, rue du Château, se trouve une charmante bâtisse qui jouxte le Château de Condé-en-Brie, autrefois habitée par le 1^{er} Prince de Condé. Cette ancienne basse-cour du château, est un lieu où il fait bon vivre. Depuis 1992 "l'Atelier-Galerie de Maison Bleue" a ouvert ses portes au public, avec des espaces d'expositions uniques dans le Sud de l'Aisne.

REPÈRES //

1992 : Ouverture de l'Atelier-Galerie
1995/2000 : Expositions de céramiques
2000/2010 : Exposition dispositif Conseil Régional Hauts-de-France : "Portes Ouvertes d'Ateliers d'Artistes"
2016/2017 : Condé Village d'Art (Installations contemporaines éphémères ou durables)
2000/2025 : Expositions permanentes des œuvres de Monique Pavlin et Gérard Redoulès
6-7 décembre 2025 : Exposition MÉTAL - Artistes : Fred Bamley, Gladys Liez, Mauricette Comand, Monique Pavlin, Gérard Redoulès Paris.

MONIQUE PAVLIN

REPÈRES //

1968 : Naissance à Château-Thierry
1984/1989 : École Supérieure d'Art Graphique Estienne (Atelier Gravure) - Paris
1991/1996 : École Nationale Supérieure des Beaux-Arts - Paris
DIVERSES EXPOSITIONS //
2015 : Silo U1 (Château-Thierry)
2017 : Puls'art (Le Mans)
2017/2018 : Figuration Critique - Bastille (Paris)
2018 : Artcity (Fontenay-sous-Bois)
2019 : passage-a-l-art (Cherbourg)
2022 : Artbalise (Douaumez Port-Musée)

GÉRARD REDOULÈS

REPÈRES //

1949 : Naissance à Paris
1965/1970 : Arts Appliqués - Paris (Atelier des Laques)
1972/1976 : Architecture intérieure - Paris
1977/1990 : Création de mobiliers en laque
1990 : Démarche picturale utilisant les laques et techniques mixtes
Depuis 2008 : en permanence à la Galerie Durst - Paris

DIVERSES

EXPOSITIONS //
2002/2004 : MAC 2000 (Paris)
2005 : Art Forum (Montreux, Suisse)
2014 : Galerie YCM (Vevey, Suisse)
2017/2018 : Galerie Bianca Landgraaf - Salon Art Breda (Pays-Bas)
2018 : La Galerie (Binic, Étables-sur-Mer)
2023 : L'Arbre vagabond - Librairie-Galerie (Le Chambon-sur-Lignon, Haute-Loire)

Site web & contacts



L'Atelier-Galerie anime depuis plus de trente années une riche programmation d'expositions transdisciplinaires auxquelles sont associés des événements de la région. Les propriétaires du lieu, Monique Pavlin et Gérard Redoulès, sont des artistes contemporains bien ancrés dans notre territoire.

Fusionnels, ils pratiquent un art bien personnel et participent généreusement à la promotion des artistes de notre région.

Gérard utilise les laques, pas en tant que technique mais en tant que matière comme langage afin d'enfermer les couleurs pour les faire réapparaître sous d'autres formes imaginées et inattendues.

Dès que le pinceau effleure le panneau de bois, l'invitation au voyage se propose. Le hasard y est pour beaucoup.



Monique utilise la photo pour retenir principalement les paysages tout en explorant la nature. Ce qu'elle recherche dans son travail à travers ses flous et ses brouillards, c'est cette notion d'arrêt sur image. Véritable source d'inspiration, elle fixe cet instant éphémère. Je la cite « *envie de le retenir, je le prends en photo, envie de me l'approprier, je le peins* ».

Avec les peintures à l'acrylique et les photos de Monique Pavlin, les peintures de techniques mixtes de Gérard Redoulès s'animent dans un monde passionnant et poétique à quatre mains. Ils n'ont pas fini de nous surprendre et de nous émerveiller !

Afin de découvrir ce lieu intemporel dédié à la création, venez à la rencontre de ces deux artistes accueillants et chaleureux, qui se feront un plaisir de vous faire partager leur travail.

Vous pouvez laisser vos coordonnées sur le site de Monique Pavlin en scannant le qr-code ci-contre ■

Un partenariat 3 étoiles !

EuroKera, le lycée hôtelier Saint-Joseph et les chefs Arnaud et Brice Lallement : une collaboration qui a du sens

Depuis 2023, EuroKera et le Lycée Hôtelier Saint-Joseph de Château-Thierry ont engagé une collaboration durable, pensée comme un trait d'union entre le monde industriel et celui de la formation. Offrir aux élèves un apprentissage ancré dans les réalités professionnelles et nourri par des rencontres inspirantes est un des objectifs.

Entreprise industrielle fortement implantée en Omois, EuroKera, seul fabricant français de vitrocéramique, partage avec le lycée une même exigence de qualité et de savoir-faire. Ce partenariat s'est traduit concrètement par l'équipement de l'établissement en appareils de cuisson à induction conçus et fabriqués à Chierry, permettant aux élèves de travailler sur des outils en phase avec les standards actuels des cuisines professionnelles.

En 2025, cette collaboration prend une dimension particulière avec le parrainage de la promotion 2025-2028 (Seconde Bac Pro) par Arnaud Lallement, Chef triplement étoilé à *L'Assiette Champenoise* (Reims), et par son fils Brice. Figure majeure de la gastronomie française, Arnaud Lallement est également

ambassadeur d'EuroKera depuis 2021, son engagement auprès des élèves s'inscrit dans une logique de transmission, valeur centrale de son parcours comme de l'apprentissage culinaire. À travers ce parrainage, il ne s'agit pas seulement d'associer un grand nom à une promotion, mais de créer un cadre propice aux échanges, à la découverte du métier et à la compréhension de ses exigences.



Arnaud Lallement aux côtés des étudiants du lycée



De gauche à droite : Chef Arnaud Lallement, Matthieu Stevenin (chef d'établissement de Saint-Joseph), Arnaud Saint-Orens (CEO Eurokera) et Chey Brice Lallement.

Jusqu'en 2028, les élèves pourront ainsi bénéficier de temps de rencontres, de stages et d'immersions professionnelles, notamment au sein des cuisines du Chef.

Le partenariat prévoit également une visite de l'usine EuroKera de Chierry en 2026, offrant aux élèves une lecture plus globale de leur futur environnement professionnel, de la fabrication des équipements à leur usage quotidien.

À l'échelle du territoire, cette initiative illustre une coopération vertueuse entre un établissement de formation reconnu, une entreprise industrielle et un acteur majeur de la gastronomie française, au service de la formation et de la transmission des talents de demain.



Scannez pour découvrir notre site internet



PORTES OUVERTES

SAMEDI 24 JANVIER 2026

Tél : 03.23.84.98.80

Maternelle et élémentaire : 7 rue de la Vignotte - CHATEAU-THIERRY 02400
Collège, lycées et CFA : 9 quai Amédée Couesnon - CHATEAU-THIERRY 02400

ÉCOLE

Des bases solides pour réussir son avenir !
De la toute petite section au CM2
+ ouverture à l'international + certification écolabel

COLLÈGE

L'exploration pour se découvrir et se construire !
De la 6e à la 3e
+ préparation aux examens Cambridge + pastorale

LYCÉE GÉNÉRAL

Le tremplin vers un avenir riche de possibilités !
De la 2nd à la terminale
+ préparation aux examens Cambridge + prépa santé + pastorale

LYCÉE HÔTELIER

L'expression de votre passion et de votre talent !

BAC PRO Hôtellerie et Restauration

POST BAC

BTS Hôtellerie Restauration option A et B

Option A : Management en production de service
Option B : Management en production culinaire

CFA (alternance)

L'alternance, une voie d'excellence qui n'attend plus que vous !
CAP Cuisine
CAP CSHCR
CAP Pâtisserie
BAC PRO CSR
BAC PRO Cuisine
Brevet Pro Sommellerie

Certificats de spécialisation : cuisinier en desserts de restaurant et barman

Art & Fenêtres

**PARCE QU'UNE BELLE RENTRÉE
COMMENCE DÈS LA PORTE !**



LILAS

MEXICO 1

DERCETO

AUBURN 1

CAPELLA 1L

PORTES EN ALUMINIUM

**SERRURE 5 POINTS - CYLINDRE RENFORCÉ
ÉPAISSEUR 80 MM**

PRIX UNIQUE POSÉ

3 000 € TTC

OFFRE VALABLE
JUSQU'AU 15/02/2026

Plus de 230 modèles (sur devis),
dimensions maxi H 2210 x L 960 hors options

TECNI'BAIE

RD1003 (ex RN3)
02400 BLESMES
Tél. **03 51 57 01 00**

Votre spécialiste depuis 29 ans
sur le sud de l'Aisne, la Marne
et le nord Seine et Marne

34, rue Porte Lucas
51200 EPERNAY
Tél. **03 26 54 21 80**

Infos@tecnibaie.fr



Wizeo
fermetures

36, av. Franklin Roosevelt
77260 La Ferté s/s Jouarre
Tél. **01 72 96 03 00**

Ouvrez grand vos yeux : La Fontaine vous invite au musée !

Après trois années de fermeture et un projet engagé dès 2018, le Musée Jean de La Fontaine rouvre ses portes le 15 janvier 2026 dans la maison natale du fabuliste. Entièrement rénové, ses espaces d'exposition sont doublés bénéficiant désormais d'une muséographie interactive et inclusive. Relié à la médiathèque et doté de nouveaux espaces pédagogiques, il ambitionne de révéler un Jean de La Fontaine plus complexe et plus ancré à Château-Thierry, tout en renforçant l'attractivité culturelle et touristique du Sud de l'Aisne, grâce à un investissement à la hauteur du personnage historique.

Un parcours repensé pour casser les clichés

Un parcours de visite guidé par une idée forte : partir de ce que le public croit connaître de Jean de La Fontaine pour l'amener vers une compréhension plus fine de l'homme, de son œuvre et de son époque. Il est aussi possible de déconstruire l'image réductrice d'un auteur cantonné à la littérature enfantine et révéler un écrivain du XVII^e siècle, parfois audacieux, souvent ironique, toujours profondément ancré dans son temps.

Dès l'entrée, le visiteur est saisi par une scénographie qui joue sur les contrastes. Deux univers se croisent : celui de l'école, avec ses bons points, objets scolaires et manuels, et celui de la publicité, qui montre comment les Fables ont traversé les siècles et ont été réinterprétées jusqu'à aujourd'hui. Des tiroirs à manipuler invitent à une découverte libre et ludique, tout en intégrant un dispositif de conservation des œuvres (la lumière s'éteint automatiquement lorsqu'ils sont refermés). L'ouverture au public d'un étage jusque là réservé aux archives et aux bureaux permet désormais de présenter des œuvres conservées en réserve et d'enrichir considérablement la visite.

La rénovation accorde une place centrale à la conservation préventive, avec une luminosité volontairement étudiée pour les arts graphiques, une rotation raisonnée des œuvres et une présentation pensée pour la durée. Environ 20% des œuvres exposées ont bénéficié d'une restauration, illustrant l'exigence scientifique et patrimoniale du projet. Une véritable salle des arts graphiques, conçue comme un cabinet intimiste, rassemble des ensembles majeurs illustrant l'œuvre de La Fontaine. Des signatures prestigieuses comme Dalí, Chagall, Lurçat côtoient les célèbres illustrations commandées par le baron Feuillet de Conches, rappelant que Jean de La Fontaine ne s'est pas limité aux Fables, mais a inspiré durablement artistes et créateurs bien au-delà de la littérature scolaire.

Allez, on y va, c'est par ici



BUDGET TOTAL
6 011 583^{€HT}

Autofinancement : 23%
Subventions : 72%
Mécénat : 5%

Subventions :
Etat (DRAC et DSIL) ;
Région Hauts-
de-France ;
Département
de l'Aisne

Mécénat :
Groupe Dassault,
Fondation du
Patrimoine,
COVAMA /
Champagne Pannier,
et autres mécénats
populaires



la boutique
CHÂTEAU NUMISMATIQUE

56 rue St Martin
02400 Château-Thierry

RACHAT AU MEILLEUR PRIX

BIJOUX, ARGENT
ET MÉTAL ARGENTÉ,
RACHAT DE PIÈCES



© 2023 - 0441 900 - Château Numismatique - Crédit : Ekmanov



**CHÂTEAU
NUMISMATIQUE**

DISCRETION ASSURÉE

Tél : 03 23 70 79 60
Port : 06 24 80 10 04

Du mardi
au vendredi :
10h-12h30 et 14h-18h

Le samedi :
10h-12h30 et 14h-17h



"Quand on ne peut pas changer le monde,
il faut changer le décor"

PEINTURE INT./EXT.

SOLS PVC
ET PARQUET

DÉCORATION
INTÉRIEURE

VOLETS BOIS ET MÉTAL
PONÇAGE MÉCANIQUE

RAVALEMENT

VITRERIE SIMPLE
ET DOUBLE VITRAGE

DEVIS
GRATUIT

45, Route Nationale - 02310 ROMENY-SUR-MARNE - 03 23 70 12 91 bureau@evpeinture.fr

Ce qui vous attend :

- Un bâtiment d'accueil modernisé et fonctionnel
- Une surface totale d'environ 700 m² sur 3 niveaux (ascenseur)
- Des espaces pédagogiques pour accueillir les scolaires
- 9 salles d'exposition différentes
- Des dispositifs multimédias et interactifs
- Un outil de visite : un audioguide sur smartphone
- Une salle d'exposition temporaire dédiée à une programmation variée tout au long de l'année
- Une boutique

"On tient toujours du lieu dont on vient"

Une entrée en matière présentant La Fontaine par sa postérité, l'histoire et l'architecture de la maison. Elle donne les clés de la visite montrant divers objets et éditions illustrées des Fables.



"Donner à voir La Fontaine"

Le parcours montre comment les artistes se réapproprient le fabuliste, questionnant son image et le texte. Vous y trouverez des œuvres variées, de Feuilleton de Conches à Chagall, Lurçat et Dalí, de créations inédites.



"La Fontaine en images ; l'art de la production en série"

Cette section montre comment l'œuvre de La Fontaine, diffusée sur tous supports, est devenue un repère culturel et commercial, tout en façonnant une image du poète souvent éloignée de la réalité.



**NOS OPTICIENS
SE DÉPASSENT
POUR QUE
VOUS N'AYEZ
PAS À VOUS
DÉPLACER.**

Optic 2000

À DOMICILE

Profitez des mêmes services,
offres et produits qu'en magasin.

Pour prendre rendez-vous :

optic2000.com

08 09 54 2000

Service gratuit
+ prix appel



On va se revoir.

Service soumis à conditions. Voir conditions, modalités et magasins participants sur www.optic2000.com.

JULIEN 2022, BREV. 234 980 018 - ACS Hartberg

Optic 2000

Une nouvelle vision de la vie

CHATEAU-THIERRY
David LEVEQUE
6, rue du Général de Gaulle
03 23 83 54 89
optic2000.com/chateau-thierry

Partenaire toutes mutuelles dont :

Santéclair



La Fontaine : de surprise en surprise !



“La Fontaine en tous genres”

Les grandes étapes de la carrière de La Fontaine, ses contes et fables, ses liens avec l'image et l'édition...

“Les sources d'inspiration du poète”

Des fables d'Ésope et Phèdre aux auteurs antiques et de la Renaissance vous dévoilent une imitation libre nourrissant la propre imagination de La Fontaine.

“La Fontaine bon garçon, fort sage et fort modeste”

De sa naissance et sa jeunesse à Château-Thierry puis à Paris, ses rencontres... un aperçu de sa vie personnelle et de son environnement.

“La postérité de La Fontaine”

Le succès de ses contes et fables après sa mort et leur diffusion dans les arts décoratifs à travers livres, gravures et mobilier.



“La Fontaine, entourage et protecteurs”

Ses fonctions, ses relations... dans l'atmosphère familiale et culturelle du XVI^e siècle.



Site web

Toute l'équipe vous présente ses meilleurs vœux pour cette nouvelle année !

OK CARRELAGE
CHOIX - QUALITÉ - PRIX - CONSEILS
9, rue Porte Crouy - Soissons - Tél. 03 23 59 57 70

Entreprise familiale depuis 42 ans

Facebook icon

WhatsApp icon

OUVERT du mardi au vendredi de 8h30 à 12h et de 13h30 à 19h - Lundi et samedi de 9h à 12h et de 14h à 18h

Jean de La Fontaine resta fidèle à Nicolas Fouquet après sa disgrâce. Quand Fouquet fut arrêté sur ordre de Louis XIV, la plupart de ses amis prirent leurs distances. La Fontaine, lui, osa écrire des poèmes pour le défendre publiquement. Un acte courageux qui lui ferma les portes de la cour pendant longtemps mais sauva son honneur.

La portée économique du Musée

L'ouverture d'un musée dédié à Jean de La Fontaine relève autant de la culture que de l'économie locale. Avec 15 000 visiteurs attendus, l'équipement peut générer des retombées mesurables pour les commerces et la restauration du territoire. À Nogent-sur-Seine par exemple, le musée Camille Claudel a installé un flux touristique régulier dans une commune de taille comparable à Château-Thierry. À Le Cateau-Cambrésis, le musée Matisse a renforcé l'attractivité du centre-ville. Sans miracle économique, ces musées structurent un tourisme de proximité.



Les Fables cachées

Pars à la découverte des fables de Jean de La Fontaine à travers des jeux et des énigmes captivants !
Mercredi 21 janvier à 15h à la Maison du Tourisme "Les Portes de la Champagne" à Château-Thierry
 2, pl. des Etats-Unis.
 (durée : 30 à 45 min)
C'est gratuit !

(âge conseillé : 4 à 12 ans)

Marion Lavaux

directrice adjointe du Pôle Muséal

et Attachée de conservation au musée Jean de La Fontaine nous fait part de son enthousiasme : « *c'est une manière extraordinaire de commencer une année en réouvrant un musée, surtout après autant d'années de travaux. De plus, son nouveau parcours de visite débute par le deuxième étage (avec ascenseur) et se poursuit vers le bas à travers les neuf salles de collection du musée. Un parcours conçu pour être accessible à tous (petits et grands) et le plus divertissant possible...* »



Sébastien Eugène

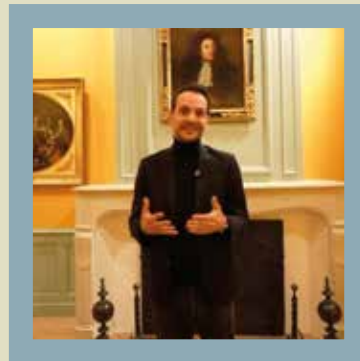
maire de Château-Thierry

nous précise quelques points : « *Des années d'études évidemment, mais aussi trois ans dédiés uniquement aux travaux et des œuvres qui ont dû être restaurées...*

Soulignons également que ce bâtiment est accessible aux

personnes à mobilité réduite. Tous les efforts ont été faits pour permettre au plus grand nombre de pouvoir découvrir les collections, et avoir accès à des animations adaptées, quelle que soit la condition physique ou le handicap... »

Voir la vidéo



B R N F A B S L J P S I F U S R A K R Q L R N S N C H P D I
 I M R U O F E I A E H C I B S R M Q Z O V R X Z M U X E R V
 H P H Q J G H L R P B I V O S R Y K U L A I T I È R E R A V
 A H E O C X A F E U I G A O F V U P C A M É L É O N Z D P L
 F R U O N O K O G T O N C N G L D O Q U A N N I S H P R O R
 B A O C E D R N J J T S H E P V T C F C T F F G F N B I É B
 U G E S K E R B N B Z E E M L U T X T N C H I E N S E X L H
 V I Y V S S Q J E K Y I G C A A J C E V U V O H N N U T Q M
 P K M K F I P G Q A C O I E O Z G P S P N E C B L P F E J L
 V E K F U N E G W R G L O X S B Q R I Q S F D B Y X I O B Y A
 H T Q N N A S N R H L O X A E E V V C S V S H O T E L U M R
 Q T D H A X G E O I R Y O G S Q B F L U D I T N N E J A A A
 X E K R A S N F Q L R T K N T Y W V E E X N D I R N S N X I
 R U W Y U O I V F K L E D E L H S R D R E N A R D É H I J G
 F O Q I U E X A X W T S C A P E F I S D G T W G U H U U U N
 C L M I U Q Z A F I N S Y U N Q Z E O E G G R Q W C M E O É
 Q A L T C I G O G N E I P Å A P Z N O I L U P M D E G I E
 O L R P A O N E G V A V X L U O B I H G A U H T N G M H K Y
 E O O N Y Q N K S U Y E R K A J Q O N W E E I T T A N U F W
 T G E L L I E N R O C R I N P V K H J S O N T K A T D W S K
 C D O Q A C R H S V B C I C F O E X Q D J Z N R M U S I X Y
 N R I T S R V E W Z D É U E N E T H M G E A X Z C I D Y V O
 A Z N S F S E N K S U O X R F O W W C X A Q M B Y T K D E R
 L O J S P C I W O Y B E T Z R E Q I S C Y H L R C B V D R B
 F U F C N H L X I E R S E A B G O W G N R A H M C C E B H N
 P D O W H A P C X G G D T H O N C T R E A Q O H Y K E L G L
 S W O É K T I F I Y Z I S H K I A O X F Z U P V B S O T X K
 L F R W X Z B T D R E L P D R S X D N D C S J J D Y W J F U
 X O O P I V F T E X D C H E V R E A U H O Y V T A S G H E Z
 N I Z E I F I J Q W D K U U P F T T E B H S L I E W S V F K

Agneau - Araignée - Boeuf - Chat - Chevreau - Cigogne - Corneille - Fontaine - Héron - Laitière - Lièvre
 - Mouche - Paon - Pot - Roseau - Singe - Tortue - Alouette - Belette - Bouc - Chêne - Chien - Coq -
 Écrevisse - Fourmi - Hibou - Lapin - Lion - Mulet - Perdrix - Rat - Rossignol - Souris - Vache - Âne - Biche
 - Caméléon - Cheval - Cigale - Corbeau - Faisan - Grenouille - Jument - Léopard - Loup - Ours - Pigeon -
 Renard - Serpent - Tigre

Le saviez-vous ?

Au tournant des années 2000, le Sud de l'Aisne a vu naître un parcours culturel et ludique inspiré des fables de Jean de La Fontaine : le "Fabulis" ou le "labyrinthe fabuleux" dont le point de départ était situé à la Ferme du Ru Chailly à Fossoy, projet porté par le SIDA (Syndicat Intercommunal de Développement du Sud de l'Aisne, dissout en 2003 et remplacé par l'UCCSA, aujourd'hui PETR-UCCSA). Si ce parcours n'existe plus officiellement, ses traces subsistent dans le paysage rural et la vie des villages, uniques témoins de cette aventure. Le fabuleux concept : la proposition d'un circuit en voiture reliant une quarantaine de communes autour du patrimoine local, principalement les lavoirs, transformés en œuvres artistiques illustrant les célèbres fables. Sculptures, céramiques et panneaux permettaient aux visiteurs de découvrir le territoire, assistés par un audio-guide narratif : une sorte d'*escape game* avant l'heure ! Ce qu'il en reste aujourd'hui : des lavoirs décorés qui continuent d'animer le paysage. Quant aux maisons rénovées du parcours, dites "maisons des fables" elles ont chacune trouvé une nouvelle vie, comme à Charly-sur-Marne, où elle est devenue une salle communale et à Chézy-sur-Marne, l'ancien bâtiment Comod réhabilité accueille depuis peu une pizzeria... Ces lieux témoignent de l'empreinte durable de Jean de La Fontaine au cœur de notre territoire.



La Fontaine au pigeonnier de Pavant, illustrant la fable "les deux pigeons"

La médiathèque, prolongement naturel de l'expérience muséale

Bien plus qu'un simple lieu de consultation, la médiathèque Jean Macé devient un espace de ressources vivantes, complémentaire aux collections exposées. Ouvrages spécialisés, supports numériques, fonds jeunesse et documents iconographiques permettent d'approfondir les thématiques abordées au musée, d'enrichir la visite et d'encourager la curiosité.

La liaison entre les deux équipements favorisera le développement d'actions conjointes et concertées, notamment pour les scolaires, afin de mieux comprendre La Fontaine et son œuvre. Cette continuité renforce la vocation pédagogique du projet et ancre le musée dans une démarche de transmission active du savoir, accessible à tous les âges. L'articulation entre le musée et la médiathèque fait de l'ensemble un véritable pôle culturel, vivant et évolutif. Ateliers, animations, projets scolaires et événements thématiques peuvent

s'y déployer de manière cohérente, renforçant le rôle du site comme espace de rencontre, de création et de transmission en s'appuyant sur des outils pédagogiques adaptés, pour répondre pleinement aux attentes du monde éducatif et des pratiques culturelles contemporaines.



JEU d'la Fontaine

Nous avons pris quelques morales de fables bien connues, les avons secouées, détournées et légèrement malmenées. À vous de deviner quelles sont les fables originales qui se cachent derrière ces nouvelles version !

- A - T'as eu la flemme ? J'en ai rien à faire, débrouille-toi toute seule !** *La morale*
- B - La violence vs la parole : le poing impose toujours son "poing de vue"**
- C - La liberté n'a pas de prix**
- D - Toute association n'est pas forcément bonne**
- E - T'as voulu m'avoir ? Surveillance tes arrières**
- F - Focus et persévérance, ça gagne toujours !**
- G - Contente-toi de ce que tu as !**
- H - Blanche-neige avait raison !**

Faire correspondre la morale

- 1 - Rien ne sert de courir, il faut partir à point.**
(Le lièvre et la tortue)
- 2 - Un tiens vaut, ce dit-on, vaut mieux que deux tu l'auras.**
(Le petit poisson et le pêcheur)
- 3 - Mieux vaut vivre affamé qu'attaché.**
(Le loup et le chien)
- 4 - La raison du plus fort est toujours la meilleure.**
(Le loup et l'agneau)
- 5 - Trompeurs, c'est pour vous que j'écris : attendez-vous à la pareille. (Le renard et la cigogne)**
- 6 - Vous chantiez ? J'en suis fort aise. Eh bien ! dansez maintenant. (La cigale et la fourmi)**
- 7 - On a souvent besoin d'un plus petit que soi.**
(Le lion et le rat)
- 8 - Ne nous associons qu'avec nos égaux.**
(Le pot de terre et le pot de fer)

Réponses : A - 6 / B - 4 / C - 3 / D - 8 / E - 5 / F - 1 / G - 2 / H - 7.

SOLDES

Jusqu'à -50%

... sur étiquette signalée en magasin !

Du 7 janvier au 3 février 2026

Enfilade 4 portes 1 tiroir L 220 x H 95 x P 55 cm
Table L 220/290 x H 77 x P 100 cm
6 chaises Médaille - Chêne massif bicolore

6222€ ~~LES 8 PIÈCES~~
3890€

Sommier électrique Aisance 2 x 80 x 200 cm
Matelas Epeda Elegance 2 x 80 x 200 cm

1955€ **2175€**

Canapé 3 places relax électrique Ricar
1 tablette + 1 fauteuil relax électrique
L180 x H108 x P92 cm
L78 x H108 x P92 cm.
Tissu microfibras Eléphant

Armoire 2 portes
L190 x H219 x P64 cm
Lit pour literie 140 x 190 cm
L170 x H110/50 x P193 cm
Chevet 1 tiroir, 2 niches
L46 x H46 x P34 cm
Coloris tabac / perle

4740€ ~~LES 3 PIÈCES~~
2580€

Vitrine 4 portes - Chêne et placage Led
Céramique teinte ivoire et gris
L 130 x H 145 x P 45 cm

2315€ **950€**

LES 2 PIÈCES
~~4445€~~ **3555€**

MEUBLES TRANCHANT

Route Départementale 1003 - 02400 BLESMES - Tél. 03 23 83 17 31
meubles.tranchant@orange.fr
Du mardi au samedi de 9h à 12h et de 14h à 18h30

Facilités de paiement en 4 fois sans frais*

Livraison GRATUITE

Anecdote

Jean de La Fontaine, loin d'être uniquement un poète rêveur, fut mêlé à un épisode pour le moins surprenant. Informé de la liaison supposée entre son épouse, Marie Héricart, et un autre homme, il aurait exigé un duel d'honneur, conformément aux usages du XVII^e siècle. La rencontre eut bien lieu, mais sans blessure ni violence excessive. Fidèle à son caractère déconcertant, La Fontaine aurait ensuite invité son adversaire à partager un repas, transformant un affrontement attendu en une scène presque amicale. L'anecdote, souvent rapportée par les biographes, illustre le contraste saisissant entre les codes de l'époque et la personnalité profondément singulière du fabuliste.



François Maniette

nouveau président de la Fédération Départementale du Bâtiment

Un parcours effectué au sein de la grande famille du bâtiment.

Après une formation en alternance et une première expérience professionnelle de 5 années chez Pillaud Matériaux, François Maniette rejoint l'industrie du Zinc pendant vingt ans en exerçant diverses fonctions commerciales. Début 2021, l'opportunité est saisie avec la reprise de l'entreprise de couverture CARON. Il devient membre du bureau de la FFB02 en 2023 après avoir été président de son union de métier durant 3 ans.

Vous prenez cette présidence dans un contexte économique et social compliqué, non ? Oui, je prends cette présidence dans un contexte économique et social particulièrement tendu pour les entreprises du bâtiment. Après plusieurs années de ralentissement de l'activité, notre secteur traverse une crise durable, marquée par la chute de la construction neuve, la hausse continue des coûts et une pression croissante sur les marges des entreprises. À cette situation s'ajoute un climat d'incertitude politique qui pèse sur la visibilité et la confiance. Comme l'a exprimé le président national de la Fédération Française du Bâtiment, Olivier Salleron, on nous explique parfois que cette instabilité serait « le prix à payer » pour éviter le chaos et sortir des tractations politiciennes. Mais ce « salaire de la peur » n'est pas acceptable pour des entrepreneurs qui, eux, prennent des risques au quotidien, investissent, innovent et créent de l'emploi. En 2026, il est plus que temps de valoriser le courage, l'initiative et l'innovation. Dans l'Aisne, ces difficultés se traduisent très concrètement sur le terrain : recul des mises en chantier, reports ou annulations de projets, contraintes réglementaires de plus en plus complexes et difficultés persistantes de recrutement. Le secteur du bâtiment reste pourtant un pilier de l'économie locale, un acteur essentiel de l'emploi de proximité et un levier indispensable pour répondre aux besoins en logements et maintenir l'attractivité de nos territoires. La hausse des coûts, les difficultés de recrutement et l'accès au logement sont des sujets récurrents.

“En 2026, il est plus que temps de valoriser le courage, l'initiative et l'innovation”

Quelles priorités souhaitez-vous défendre pour accompagner les entreprises locales du bâtiment ? Mes priorités sont claires : redonner de la visibilité, du concret et de la confiance aux entreprises locales du bâtiment. Il est temps que les parlementaires cessent de tergiverser sur les mesures nécessaires à la relance de la construction neuve. Les pouvoirs publics doivent cesser de laisser perdurer le scandale de la REP bâtiment et prendre des mesures efficaces dès maintenant. Parallèlement, il est urgent que MaPrimeRénov' ne soit plus l'otage de décisions technocratiques, souvent déconnectées des réalités du terrain et des besoins des entreprises et des particuliers. Les entreprises attendent des règles stables, lisibles et applicables. La simplification annoncée ne peut plus rester une promesse : la loi annoncée début 2024 n'est toujours pas votée.

Transition énergétique, normes environnementales... comment la Fédération peut-elle aider les artisans et entreprises à s'adapter à ces évolutions sans fragiliser leur activité ? La transition énergétique et environnementale constitue un enjeu majeur pour notre secteur. Elle représente une opportunité réelle, à condition d'être accompagnée de manière pragmatique. Le rôle de la Fédération est d'aider les artisans et entreprises à comprendre et anticiper les normes, accéder aux dispositifs existants, à se former et à investir, tout en portant la voix des professionnels auprès des pouvoirs publics afin que ces évolutions ne fragilisent pas l'équilibre économique des entreprises.

Quelles actions envisagez-vous pour rendre attractifs et valoriser les métiers du bâtiment auprès des jeunes et des personnes en reconversion ? Changeons les regards et suscitons des vocations. Dans l'Aisne, cette dynamique est ancrée depuis plus de quinze ans et nous comptons bien continuer à la faire vivre et à l'amplifier dans les années à venir, aux côtés des acteurs locaux de l'emploi et de la formation.

Quel rôle souhaitez-vous que la Fédération joue auprès des collectivités locales et des décideurs publics du territoire ? L'année 2026 sera également décisive au niveau local avec les élections municipales de mars. La FFB sera pleinement mobilisée, à travers son réseau, pour défendre une commande publique de proximité, respectueuse des entreprises locales, au prix juste et sans retard de paiement. Le dialogue avec les collectivités et les décideurs publics est essentiel pour construire des politiques locales adaptées aux réalités du terrain et favorables à l'activité économique.

Pour conclure, quel message aimeriez-vous adresser aux professionnels du bâtiment du département, mais aussi au grand public ? Enfin, je souhaite adresser un message clair aux professionnels du bâtiment de l'Aisne : la Fédération est à vos côtés. Nous abordons 2026 avec un optimisme combatif et réaliste. La route est parfois sinueuse, mais la FFB est solide, engagée et pleinement mobilisée pour accompagner les entreprises, virage après virage. Au grand public, je veux rappeler que le bâtiment est un pilier fondamental de l'économie locale, de l'emploi et de la qualité de vie. Soutenir les entreprises locales du bâtiment, c'est investir dans l'avenir de notre territoire.

SÉCURITÉ INCENDIE : protégez-vous !

PARTICULIERS, PROFESSIONNELS, INSTITUTIONS, COLLECTIVITÉS...

Sécurisation de vos locaux, matériel de sécurité incendie, maintenance d'extincteurs toutes marques...

L.S. STOP FEU, le spécialiste local

Tél. 06 58 20 40 30 / lr.stopfeu@orange.fr



**LR-STOP-FEU,
DEPUIS PRÈS DE 40 ANS À VOTRE SERVICE !**

Rénover, c'est coordonner avant de transformer

Pourquoi une vision d'ensemble change tout sur un chantier avec la société R.Mœ

Dans la région, la rénovation ne se résume plus à une succession de travaux. Isolation, électricité, plomberie, chauffage ou finitions forment aujourd'hui un système cohérent : intervenir sur un point sans anticiper les autres peut rapidement générer des erreurs, des surcoûts ou une perte de performance. C'est sur cette réalité de terrain que s'appuie l'organisation portée par *R.Mœ Rénovation* et *Maîtrise d'Œuvre* et *DG Plomberie*, deux entités distinctes mais étroitement interconnectées.

À l'origine du projet, Fabien Disconzi a fondé *R.Mœ Rénovation* en 2022 avec une idée directrice : structurer les chantiers pour éviter les approximations. Le rôle de la maîtrise d'œuvre est encore mal connu : il ne s'agit pas seulement de suivre des travaux, mais de concevoir un projet global, de planifier les interventions et de coordonner les métiers. Électricité, plomberie, isolation ou peinture sont pensés ensemble, dès la phase de conception, afin que chaque corps d'état s'intègre naturellement aux autres. Cette organisation s'appuie aujourd'hui

sur 11 collaborateurs, aux compétences complémentaires, capables d'intervenir sur l'ensemble des postes clés d'un chantier. La partie électricité, souvent décisive dans la rénovation moderne (sécurité, normes, nouveaux usages, domotique), est intégrée dès l'amont, au même titre que la plomberie ou le chauffage. Cette approche améliore la fiabilité des installations, optimise le budget des travaux et prépare le logement aux évolutions futures. Sur les réseaux d'eau et de chauffage, l'expertise est portée par *DG Plomberie*, créée en juillet 2025 avec Kevin Gecko, associé de Fabien Disconzi. Son rôle ne se limite pas au dépannage : il s'agit d'adapter les installations aux usages réels du logement, d'optimiser les rendements et de garantir la cohérence avec les choix électriques et énergétiques. Une salle de bains, un système de chauffage ou une rénovation complète gagnent en durabi-



lité lorsque ces paramètres sont pensés ensemble. Installées au 6 bis rue Quentin Roosevelt à Château-Thierry, les deux structures fonctionnent comme un ensemble coordonné. Pour le client, cette organisation apporte une meilleure lisibilité du projet, moins d'imprévus et des décisions techniques plus éclairées. Une manière concrète de rappeler qu'en rénovation, la qualité du résultat dépend des matériaux mais aussi et surtout de la coordination des compétences humaines qui les mettent en œuvre.



 <p>R.Mœ Rénovation et maîtrise d'œuvre</p> <p>Une équipe à l'écoute pour transformer, moderniser ou repenser votre espace.</p> <p>R.MOË 03 65 67 06 73</p> 	 <p>DG PLOMBERIE Des solutions de plomberie et de chauffage sur mesure pour tous vos besoins.</p> <p>DG PLOMBERIE 03 65 67 06 73</p> 
---	--

 **monsieur meuble**

**MIEUX
QUE LES
SOLDES**

depuis
70 ans

OUVERTURE EXCEPTIONNELLE Dimanche 18 janvier après-midi

Meubles REJAC - Château-Thierry
12 avenue de l'Europe

* Offre valable du 07 janvier au 06 février 2026, sur articles signalés par étiquettes spéciales et dans la limite des stocks disponibles. Voir conditions de livraison et d'installation en magasin.

à partir du 7 janvier



**LEXPERT
LITIER**

PARCE QU'UN MEILLEUR LIT ÇA CHANGE LA VIE

Les habitants des “lieux de vie” à l’écoute de la vie municipale

Face à une tribune d’une dizaine d’élus et de fonctionnaires municipaux, l’assistance est résignée, silencieuse et attentive : une vingtaine d’habitants en moyenne, seulement 11 au lieu de vie “centre-ville” et 12 au hameau des Chesneaux, mais 26 au village Saint-Martin, 34 à Blanchard, un peu plus de 40 aux Vaucrises, au total environ 210 habitants pour les neuf réunions.

Contrairement à l’ordinaire, ce n’est plus le premier adjoint Mohamed Rezzouki, mais le maire Sébastien Eugène en personne, qui explique et détaille, avec pédagogie. En accompagnement, un PowerPoint permet de suivre la première séquence sur les “lieux de vie améliorés”. A minima une bonne demi-heure plus tard, apparaît à l’écran l’annonce que plus d’un attendaient : « Avez-vous des questions ? ». Quelques mains se lèvent, des demandes de précisions, des doléances aussi, en vrac, toujours les mêmes : difficultés de stationnement (le problème est soulevé tant en “centre-ville” qu’aux Chesneaux ou à Blanchard) ; excès de vitesse ; ralentisseurs ; danger des vélos et trottinettes notamment sur les trottoirs ; pigeons en surnombre ; accès à la déchetterie ; prise en charge des “encombrants” et déchets verts, et aussi cette plaie des dépôts sauvages et toutes ces autres incivilités difficiles à combattre. C’est encore le maire qui, pour l’essentiel, apporte des réponses. Et il se veut rassurant, par exemple face à une habitante qui l’interroge à propos d’un engorgement supplémentaire de voitures quai Dupuis Delizy lorsque trois nouveaux immeubles d’habitations auront été bâtis sur la triste friche “à palissades” de l’avenue de la République : « Rassurez-vous, madame, les entrées et les sorties de véhicules se feront uniquement côté avenue de la République ».

Au fil du déroulé du powerpoint, plusieurs autres séquences programmées permettent aux élus concernés d’évoquer la problématique du “mal logement” (Cathy Coutant), la “tranquillité publique” et l’armement des policiers municipaux (Chantal Bonneau), le “grandir et vieillir ensemble” (Alice Dupuis), les événements passés et à venir (Francis Rimlinger). Autant d’occasions de nouveaux questionnements et autant de petites phrases, dans la bouche de Sébastien Eugène, sur des sujets peu ou mal connus encore.

Hôtel-Dieu. « L’appel à manifestation d’intérêt pour un hôtel 4 étoiles, c’était une bouteille à la mer et cela n’a pas trop pris, il ne faut pas se le cacher. Si on veut que ce bâtiment revive, on a absolument besoin de trouver un partenaire privé qui porte un projet ».

Ramassage des encombrants. « Cela relève aussi de la Communauté d’agglomération. Mais un tel service est aujourd’hui inconcevable en terme de budget. Au niveau des nouveaux services, je suis hyper-prudent », dit Sébastien Eugène.

Projet immobilier de la place Victor Hugo. « On n’a pas eu de chance. Le promoteur a mis en vente au plus mauvais moment. Il faut 60 % d’achats sur plan pour qu’un tel projet puisse démarrer. Même si le marché immobilier reprend des couleurs, le promoteur a vendu insuffisamment d’appartements à des particuliers. Si cela n’avance pas assez vite, un ou plusieurs investisseurs institutionnels pourraient être ciblés pour faire du locatif social. L’opération pourrait démarrer sur 2026 ».

Ilot Desson rue Paul Doucet. « C’est la verrue par excellence et cela fait des années que l’on demande au propriétaire de faire quelque chose, mais on va y arriver. Après une petite bataille juridique, un permis a été accepté pour la construction de 16 logements. Nous accompagnons le projet. On attend avec impatience la déconstruc-



tion et la reconstruction. Cela va améliorer l’image du centre-ville ».

Malfaçons chez le bailleur social Cléence. « Oui, il y a des endroits où il y a clairement des difficultés. Cela peut arriver. Je suis moi-même allé aux Vaucrises pour objectiver la situation ».

Ravalement des façades. « Il y a obligation de ravalement et il faut que la Ville soit elle-même exemplaire. Mais on va être obligé, vis-à-vis des particuliers, d’être maintenant maintenant plus coercitif ».

Résidences seniors. « La résidence Domitys est en voie d’achèvement. C’est assez cher mais ce sont les prix du marché et il y aura beaucoup de services. On réfléchit à avoir une autre résidence, l’équivalent mais en plus social, dans le quartier de la gare où il y a encore des parcelles disponibles ».

Usine Belin. « Il n’est pas impossible qu’une entreprise s’intéresse aux locaux dans un secteur autre qu’agroalimentaire ».

PROPRETÉ

MULTISERVICES

ESPACE VERTS

DEVIS GRATUIT

AGENOR
Groupe

AGENOR CHATEAU THIERRY
ZI DE L'OMOIS 02400 BEZU SAINT GERMAIN
03 23 69 99 94

AGENORCHATEAU THIERRY

AGENOR CHATEAU THIERRY

Vous cherchez un artisan qui maîtrise ce que vous ne maîtrisez pas : il est ici, pour vous !

O2 care services
 N°1 du service à domicile
 ménage repassage | garde d'enfants
 www.o2.fr
 n° national
02 43 72 02 02
 appel non surtaxé
 AVANCE IMMÉDIATE
-50%
 DE CREDIT D'IMPÔT
 73, Grande Rue (angle avenue de Soissons)
 CHÂTEAU-THIERRY

Le service à domicile, il embellit le quotidien !

Qu'il s'agisse de ménage, de repassage ou d'accompagnement des aînés, ces professionnels sont là pour alléger les journées et y apporter une touche de bien-être. Avec eux, les corvées se transforment en simplicité et les instants précieux gagnent en sérénité. Faire appel aux services à domicile, c'est choisir le confort, le temps retrouvé et l'esprit léger. En somme, c'est s'offrir une bulle de tranquillité...

L'électricien, en un éclair il vous éclaire !

Il installe, répare et veille au bon fonctionnement des systèmes électriques. Lecture de plans, pose de câbles, mise en service... chaque geste demande précision et rigueur. Qu'il intervienne chez les particuliers ou dans les entreprises, pour du neuf ou de la rénovation, son rôle est indispensable : sans lui, ce serait le noir complet ! Métier technique et parfois physique, il allie savoir-faire et réactivité pour éclairer les pièces, sécuriser les installations et rétablir le courant après une panne. En un éclair, l'électricien transforme les fils en lumière... et rend nos journées plus lumineuses.

DARDOT
 électricité générale
 Jean-Claude DARDOT
 07 82 76 84 34
 03 23 83 72 19
 jc.dardot@gmail.com
 INSTALLATION & DÉPANNAGE • ALARME • PORTIER VIDÉO
 INTERPHONE • MOTORISATION DE PORTAIL • CHAUFFAGE ÉLECTRIQUE

BL Couverture
 CHARPENTE - COUVERTURE
 ZINGUERIE - ISOLATION
 AMÉNAGEMENT DE COMBLES
 Tél. 03 64 48 71 98 - Port. 06 75 71 22 95
 12, Rue du Pot d'Étain - 02330 CONDÉ EN BRIE

Couvreur : le gardien des toits !

Toujours entre ciel et terre, le couvreur veille à protéger nos maisons des intempéries. Ardoises, tuiles, zinc ou arêtes complexes : aucun matériau ne lui échappe. Avant tout, c'est un bâtisseur qui répare, pose et rénove les toitures avec précision et passion. Son rôle dépasse la simple protection : il assure confort et sécurité, tout en préservant le charme du patrimoine. Héritier d'un savoir-faire ancestral, il perpétue des gestes précis et exigeants, mêlant force, agilité et minutie. Un métier physique, essentiel et profondément humain, qui façonne aujourd'hui les toits de demain...

Le peintre, l'art de valoriser les espaces !

Le peintre transforme chaque mur en toile d'expression. Avant la magie des couleurs, il prépare le terrain avec rigueur : combler les fissures, poncer, lisser... chaque détail compte. Puis vient le moment où pinceaux et rouleaux donnent vie aux espaces, entre teintes classiques, finitions modernes ou effets décoratifs originaux. Son travail ne se limite pas à embellir : il révèle le potentiel d'un lieu, le rend chaleureux, accueillant et unique.

Particuliers, professionnels et collectivités
 03 23 83 24 26
3M CASTEL PEINTURE
 ENTREPRISE DE RÉNOVATION
 AVANT APRES
 PEINTURES INTÉRIEURES & EXTÉRIEURES
 FAUX PLAFOND
 REVÊTEMENTS MURAUX & SOLS
 VITRERIE SERVICE RÉPARATION
 SABLAGE
 67, avenue d'Essômes à CHÂTEAU-THIERRY 03 23 83 24 26

Pour VOUS



accompagner toute l'année

Toute l'équipe du journal
vous présente ses
meilleurs vœux pour

2026

JOURNAL GRATUIT
D'INFORMATIONS
LOCALES



Quelques infos... pour VOUS

CONNIGIS

REPAS SAVOYARD

organisé par l'association Connig'Anime
Dimanche 1^{er} février
Salle polyvalente - dès 12h.
Renseignements/inscriptions :
Christine VINET 06.75.91.69.48
Yves GACHEIN 06.84.62.92.79
Inscription possible jusqu'au 25 janvier
dernier délai

CHÂTEAU-THIERRY

Assemblée Générale Les Amis des COOP

Samedi 17 janvier à 15h.
8, rue du Château.
Prochaines sorties : "les Années 80"
au Kabaret à Reims le 15 mai,
inscriptions dès maintenant, ainsi
qu'une sortie sur la Loire le 20 juin.
Infos : 06 87 21 20 99

FOSSOY

LOTO du Foyer rural de Fossoy

Espace du Tilleul
Dimanche 8 février 2026
Ouverture 13h - Jeux à 14h
Réservation obligatoire :
Françoise Legros : 06 60 14 66 47
(bons d'achat, nombreux lots)

VILLIERS-SAINT-DENIS

CONCOURS DE BELOTE

Dimanche 8 février 2026
Salle des Fêtes - Ouverture 13h -
Jeux 14h. Inscription obligatoire
Tél .06 75 90 52 32

CHÂTEAU-THIERRY

CONFÉRENCE SUR LES ENJEUX DE L'ÉNERGIE NUCLÉAIRE

Samedi 17 janvier 2026
Palais des Rencontres - 14h30.
Geneviève Baumont, spécialiste
de la sûreté nucléaire et de la
gestion des risques, assurera une
conférence consacrée aux enjeux
de l'énergie nucléaire. Entrée
gratuite. (conférence proposée par
l'Université Populaire de Château-
Thierry). Infos: 06 56 80 19 54

FÈRE-EN-TARDENOIS

COURS DE QI GONG

par l'association Instant Yoga
Centre Culturel Camille Claudel
• les lundis de 15h à 16h15
avec Serge Cathala (coach
en pratiques énergétiques et
méditatives)
• les vendredis de 15h30 à 16h30
avec André Boivin (animateur
sportif diplômé 2^e dan FFK).
Renseignements :
instantyoga.cc@gmail.com

CHÂTEAU-THIERRY

LOTO de l'International Château- Thierry Etampes Football

Dimanche 18 janvier 2026
Palais des Sports - Jeux : 13h30
Nombreux beaux lots dont bons
d'achats. Réservation obligatoire
au 06 86 46 39 36

DORMANS

BRADERIE SOLIDAIRE

du Secours Populaire
Samedi 7 et dimanche 8 février
au château de Dormans - 9h/17h
Vêtements femmes/enfants/
hommes - chaussures d'hiver
OUVERT À TOUS

FÈRE-EN-TARDENOIS

BALADE BUISSONNIÈRE au pays de Camille Claudel

Dimanche 25 janvier - 10h à 13h
1^{re} partie en salle (de 10h à 12h) :
découverte de la douceur
du mouvement sensoriel par
l'exploration de vos fascias.
2^{de} partie : marche sensorielle
dans les sables et bain de forêt.
RDV : Atelier d'Ecologie Corporelle
38 rue de la Goutte d'Or
Renseignement/inscription :
asso.eclore@gmail.com
06 30 13 97 56

BRASLES

ASSEMBLÉE GÉNÉRALE de l'ANCP multi-collections

Dimanche 18 janvier 2026
de 10h à 12h, salle de la mairie.
Entrée libre
Infos : 06 76 93 86 89
ou par mail : pa.hus.ni.doc@free.fr
Inscription sur place pour la
prochaine bourse multi collections
du dimanche 15 février 2026.

SÉJOUR DÉCOUVERTE EN BAVIÈRE

L'association "Animation Vallée de
la Marne" organise un **séjour en
Bavière** du 27 au 30 avril 2026.
Départ et retour à Château-Thierry.
Renseignements :
06 59 33 93 45 ou 06 45 64 34 81



animation-vallee-de-la-marne.jimdosite.com

CHÂTEAU-THIERRY

Assemblée générale
Association **VOIR AUTREMENT**,
(aide aux personnes malvoyantes
et non voyantes).
Jeudi 5 février 2026
8, rue du Château - Grande Salle

CHARLY-SUR-MARNE

LOTO

(par l'association Charly Bienvenue)
Samedi 24 janvier 2026 - 18h
Salle des Illettes - sur réservation
Samedi 7 mars : théâtre à Paris
"toute la famille que j'aime"
Lundi 4 mai : journée à
Fontainebleau
Informations/inscriptions
07 84 37 24 12 ou 06 71 07 06 62

**GARAGE EXPERT
FAVIER**

MECANIQUE
CARROSSERIE
LOCATION
VENTE

5, rue Paul HIVET - CHARLY-SUR-MARNE

Romain Favier et son équipe
vous souhaitent
une belle année 2026 !

Loueur
de véhicules

Tél. : 03 23 82 14 15 ou par mail à : garage.ad@favier.fr
www.garagefavierauto.fr

BETOMOIS SARL
Votre centrale à béton

- Béton prêt à l'emploi
- Livraison rapide
- Retrait direct sous centrale
- Pompage de béton
- Sable - Cailloux - Concassé - Terre

Pour particuliers et professionnels

Du Lundi au Samedi

Avenue de Montmirail
02400 Etampes sur Marne

06 83 69 45 39

DEVIS RAPIDE
betomols@orange.fr

Toute l'équipe de Betomois
vous souhaite
une heureuse année
et de nombreux projets
pour 2026

VIE ASSOCIATIVE

Les 6 et 7 décembre derniers, l'association Château-Thierry/Mosbach/Pößneck a réuni 60 adhérents pour un beau voyage outre-Rhin. Conduits par Francis (Delannoy Tourisme) et sous la houlette de sa présidente, Danièle Briet, les participants se sont rendus à Baden Baden, connue depuis l'Antiquité pour sa station thermale (baden signifie "se baigner" en allemand).

Le samedi après-midi, ils ont pu découvrir la très belle église orthodoxe russe, flâner



entre les stands du marché de Noël installés dans les allées du centre thermal, déguster les spécialités locales, admirer l'exposition de magnifiques crèches en bois et dénicher objets de décoration et cadeaux originaux.



Comme tous les ans, en fin de journée, le groupe a pris la route de Mosbach pour rejoindre l'hôtel-restaurant Lamm (bien connu de générations de Castels) où l'attendait un dîner copieux en compagnie d'amis allemands de longue date venus les rejoindre. Le lendemain, sur le chemin du retour, les excursionnistes ont visité la poterie Ludwig, à Soufflenheim, l'une des plus anciennes du village. Les potiers père et fils, dont tous ont pu admirer le savoir-faire, sont les derniers à pratiquer le calibrage de façon traditionnelle : des moules en plâtre sont placés sur un tour à axe excentrique pour



réaliser les plats ovales. Ce fut bien sûr l'occasion d'acquérir, par exemple, de très beaux moules à Kouglof. Enchantés, toutes et tous sont prêts à repartir l'an prochain vers une nouvelle destination.



Choix des ateliers - cochez la/les case(s) souhaitée(s)

ATELIERS JARDINAGE :

Mieux gérer l'eau : son jardin/potager en permaculture

Samedi 7 février 2026 à 9h

Principes et mise en place chez soi
RDV à l'USESA à Château-Thierry

Plan des cultures

Samedi 7 mars 2026 à 9h

Association de plantes, "guildes" et rotation des cultures
RDV à l'USESA à Château-Thierry

Prendre soin du sol pour réduire les arrosages

Samedi 28 mars 2026 à 9h

Comprendre le fonctionnement du sol pour créer un sol vivant
RDV à l'USESA à Château-Thierry

La culture sur buttes *

Samedi 11 avril 2026 à 9h

Tout savoir sur la culture sur buttes, lasagnes, Keyhole Garden, Zai ...
Lieu à définir

Favoriser la biodiversité au jardin *

Samedi 30 mai 2026 à 9h

Découvrir et accueillir la biodiversité : animaux, plantes sauvages, ...
Lieu à définir

Produire ses graines, plants, arbres, ...

Samedi 26 septembre 2026 à 9h

Utiliser ses propres ressources pour obtenir des plantes peu gourmandes en eau et adaptées au terroir
RDV à l'USESA à Château-Thierry

Le paillage et la sobriété en eau *

Samedi 10 octobre 2026 à 9h

Tout savoir sur le paillage (pourquoi, comment, quand, avec quoi...) ses atouts et ses limites
Lieu à définir

ATELIERS DECOUVERTE :

Parcours petit cycle de l'eau en famille : les écogestes pour l'eau

Mercredi 17 juin 2026

à 14h30

Après-midi ludique et récréatif pour découvrir le petit cycle de l'eau
RDV à l'USESA à Château-Thierry

Fabriquer ses produits ménagers écologiques

Samedi 27 juin 2026 à 9h

Découvrir et fabriquer des produits écologiques
RDV à l'USESA à Château-Thierry

Visite usine de production d'eau potable de Chézy-sur-Marne

Samedi 19 septembre 2026 à 9h

Présentation des actions de préservation de la ressource en eau
RDV devant l'usine de production d'eau
RD15 Chézy-sur-Marne

Les ateliers se dérouleront de 9h à 12h - sauf celui du 17/06/2026

*pour ces ateliers prévoir une tenue adaptée à l'extérieur : bottes, vêtements de pluie, ...

Pour plus d'informations :
Union des Services d'Eau du Sud de l'Aisne
4bis, avenue Gustave Eiffel à Château-Thierry
03 23 71 02 80 - contact.eau@usesa.fr

Coordonnées et inscription à retourner à l'USESA ou sur contact.eau@usesa.fr

NOM :

PRENOM :

EMAIL :

TELEPHONE :

ADRESSE :



Les informations recueillies sur ce formulaire font l'objet d'un traitement non informatisé par M. le Président sis à USESA - 4bis, Avenue Gustave Eiffel - 02 400 CHATEAU-THIERRY pour la participation aux ateliers. Le Président de l'USESA a désigné l'ADICO sise à Beauvais (60000), 5 rue Jean Monnet en qualité de déléguée à la protection des données. Le traitement est nécessaire à l'exécution d'une mission d'intérêt public dont est investie le syndicat. Les données collectées seront communiquées aux seuls destinataires suivants : l'intervenant des ateliers. Les données sont conservées pendant 2 ans, en concordance avec la Durée d'Utilité Administrative. Vous pouvez accéder aux données vous concernant, les rectifier ou exercer d'opposition au traitement. Vous bénéficiez également d'un droit de limitation du traitement. Les droits à la portabilité et à l'effacement ne s'appliquent pas à l'exécution d'une mission d'intérêt public. Pour exercer ces droits ou pour toute question sur le traitement de vos données, vous pouvez contacter notre délégué à la protection des données ou le référent USESA en charge de l'exercice de ces droits à l'adresse suivante : contact.eau@usesa.fr. Si vous estimez que vos droits « Informatique et Libertés » ne sont pas respectés, vous pouvez adresser une réclamation à la CNIL. Consultez le site cnil.fr pour plus d'informations sur vos droits.

**SOLDES
SOLDES
SOLDES
SOLDES**



*Voir conditions en magasin. Dispositif médical CE



JUSQU'À **-40%***
SUR VOTRE MONTURE

**+ 2^e PAIRE 1€
3^e PAIRE**

CHÂTEAU-THIERRY
13 place Jean de la Fontaine
03 23 70 55 94



Le Cambodge rassemblé à Fère-en-Tardenois autour de Norodom Sihanouk

Judi 8 janvier, le maire Jean-Paul Roseleux accueillait la princesse cambodgienne Norodom Arunrasmy et l'ambassadeur du royaume du Cambodge, Alex Luy pour le dévoilement du nouveau nom du jardin attenant à la mairie, dorénavant nommé Norodom Sihanouk. Quelle est l'histoire qui se cache derrière ce choix ? C'est une histoire incroyable qui lie l'ancien roi du Cambodge à Fère-en-Tardenois.



Une période rouge

Le 17 avril 1975, les Khmers rouges, dirigés par Pol Pot et sa dictature communiste radicale, s'emparent du Cambodge. Un an plus tard, le roi Norodom Sihanouk abdique. S'ensuivent 5 années de génocide pour créer le peuple nouveau : la société est ébranlée. Une grande partie des familles et de la société cambodgienne sont décimées. Opposants politiques, clergé bouddhiste et intellectuels : près d'un Cambodgien sur quatre fut victime de la violence du régime.

En parallèle, le Vietnam envahit le Cambodge le 25 décembre 1978. Le 7 janvier 1979, le régime de Pol Pot s'effondre. Ses partisans se replient dans les zones frontalières avec la Thaïlande où ils poursuivront une guérilla, souvent meurtrière, jusqu'en 1999. Ce n'est qu'à cette

date que les Khmers rouges déposeront définitivement les armes. 20 ans de guerre civile avant qu'un processus de réconciliation nationale et d'amnistie soit amorcé.

Quel est donc le rapport avec Fère-en-Tardenois ?

Norodom Sihanouk, réfugié à l'étranger, prend le 22 juin 1982 la tête d'une coalition qui continue à inclure les Khmers rouges contre l'occupation vietnamienne.

En août 1987, le gouvernement de Phnom Penh proposait d'inclure les membres de la

résistance "à l'exception de la faction khmère rouge" dans un gouvernement d'union nationale. La voie vers des négociations était ouverte et le 3 décembre, une rencontre entre Hun Sen, premier ministre de la désormais République du Kampuchéa et



l'ancien monarque eue lieu en France, à Fère-en-Tardenois, suivie d'autres échanges. Ces entrevues menèrent aux accords de paix de Paris d'octobre 1991, mettant fin à 20 ans de guerre civile. Comme le précise l'ambassadeur du Cambodge en France « *par ce geste, vous ne rendez pas seulement hommage à un homme mais à un acte essentiel de la paix au Cambodge sur le sol français, tout en célébrant les valeurs d'amitié entre nos pays* ».



La reconstruction du pays

Après la signature des accords de paix, Norodom Sihanouk rentre au Cambodge. Hun Sen perd les élections en 1993 et Norodom Sihanouk redevient roi le 24 septembre 1993, il abdique le 7 octobre 2004. Depuis, c'est Norodom Sihamoni, son fils qu'il a eu avec la reine Monique (oui oui, une Française !) qui est devenu roi du Cambodge.

Le 15 octobre 2012, à quelques jours de son 90^e anniversaire, il décède d'une crise cardiaque à l'hôpital de Pékin. « *La symbolique du jardin reflète la personnalité de Norodom Sihanouk. Dialoguer et se mettre en accord avec son pire ennemi, un bel exemple au regard du tumulte du monde* », rappelle Jacques Krabal. La princesse Norodom Arunrasmy, sœur du roi souligne que cet « *hommage délicat et vivant*

perpétue sa mémoire de la plus belle des manières : doux et fort, comme un jardin » et se confie en souriant « *mon père aimait tant ce cadre apaisant, ici il a entamé la réconciliation en 1987. Il venait très souvent, je suis même venu avec lui, le déjeuner au château de Fère avait duré 5h ! Cela m'a permis de passer du temps avec mon père, grâce à la gastronomie française !* »

APPEL À PROJET

Estaminet du vieux Château : un appel à projet jusqu'à la Saint-Valentin !

La Ville de Château-Thierry lance un appel à projets pour l'exploitation de L'Estaminet du château, espace de buvette-restauration situé sur l'esplanade du Château Médiéval. Une opportunité attractive pour les entrepreneurs souhaitant développer une activité dans un cadre patrimonial à fort potentiel. La billetterie du spectacle des aigles constitue la troisième billetterie culturelle de l'Aisne, avec près de 15 000 entrées payantes par an. Le site médiéval, accessible gratuitement toute l'année, génère quant à lui un passage important de touristes et d'habitants, bien au-delà de la seule billetterie. Pensé pour une restauration simple, rapide et accessible, l'Estaminet s'inscrit pleinement dans la vie du château et de ses événements. Les candidatures sont ouvertes jusqu'au 14 février : une belle date pour tomber amoureux de son futur projet d'entreprise.

Le dossier de mise en concurrence peut être téléchargé sur le site web de la Ville de Château-Thierry, sur la page dédié à l'appel à candidature. Infos : commandes.publiques@ville-chateau-thierry.fr en précisant « *Avis d'appel à candidature pour la gestion et l'exploitation d'un espace buvette-restauration de l'esplanade du château* ».





Un Cahout devenu complètement "Dogue"

Maxime POUSSET, originaire de Nesles la Montagne, cahout (habitant de Nesles-la-Montagne) est salarié au sein du LOSC, le célèbre club de football lillois. Après avoir rédigé un livre sur les 80 ans du club, il travaille actuellement sur l'édition d'un ouvrage destiné aux enfants.

Tu es originaire de la région, et aujourd'hui tu travailles pour le LOSC : comment s'est fait ce passage du passionné de football au professionnel de la communication ? Je ne suis pas supporter du Losc à la base. J'étais fan du PSG quand j'étais petit, avec dès 16 ans la création d'un site internet sur les anciennes gloires du Parc des Princes. En arrivant dans ce club professionnel il y a 18 ans, ce fut très intense au sens où les joueurs deviennent mes collègues. Et finalement, les victoires et les titres qu'on emporte, je ne les vis pas de l'autre côté de la barrière mais je les vis vraiment au sein du club. C'est encore plus puissant que de vivre des émotions en tant que supporters à l'extérieur. Très vite, je suis devenu forcément un Dogue (surnom des joueurs du Losc) parce que j'étais passionné par mon projet.

Tu es devenu au fil des années une véritable référence locale sur l'histoire du LOSC. D'où te vient cette passion pour l'histoire du club, et pourquoi avoir ressenti le besoin de l'écrire et de la transmettre ? J'ai toujours aimé l'histoire au sens large, déjà à l'école. Pour moi, un club de football est une institution, avec une histoire qui le précède et qui lui survivra. Je ne peux pas m'y attacher sans comprendre comment il s'est construit. Aujourd'hui, après 18 ans au club, je fais partie des plus anciens. L'écriture s'est imposée comme une évidence, grâce aux opportunités offertes par le LOSC et en dehors, et m'a permis de réaliser un rêve : écrire des livres sur l'histoire du football, avec passion.

Tu as déjà publié plusieurs ouvrages consacrés au club. Quel regard portes-tu aujourd'hui sur ce travail de recherche, et lequel de ces projets t'a le plus marqué ? J'ai déjà écrit plusieurs livres sur le football lillois, l'histoire ne commence pas uniquement avec le LOSC en 1944, mais bien avant, avec les clubs qui l'ont précédé. J'ai aussi

travaillé sur le football en général. Écrire reste toujours un vrai plaisir, surtout grâce aux échanges avec les lecteurs : rencontrer le public, recevoir des retours, discuter de ce qu'ils ont aimé ou non rend chaque projet enrichissant. Tous les livres ont été marquants, mais celui des 80 ans du LOSC l'est particulièrement. C'est le livre officiel, réalisé avec un grand éditeur parisien, largement diffusé, réédité et très bien accueilli. Son impact est fort, on en parle encore souvent, et cela rend fier. Savoir aussi que ces livres peuvent être offerts en cadeau, parfois à Noël, à des enfants ou des supporters, donne encore plus de sens au travail accompli.



Concrètement, à quoi ressemble ton quotidien au sein du club aujourd'hui ? Entre communication, mémoire du club et actualité sportive ? Mon travail au sein du club a beaucoup évolué. Quand je suis arrivé en 2008, j'étais rédacteur pour les supports print : magazines, programmes de match. Aujourd'hui, ces formats ont disparu au profit des médias digitaux. De mon côté, je reste le référent des prises de parole officielles et je travaille sur la communication corporate, c'est-à-dire l'image du club en tant qu'institution. Le club n'est pas seulement une équipe de football, c'est aussi une entreprise avec de nombreux enjeux. Mon rôle consiste donc à valoriser le patrimoine et l'histoire du club, à travers des livres, des publications ou des partenariats avec des créateurs de contenu

et des influenceurs, afin de transmettre cette culture aux jeunes générations.

Tu travailles actuellement sur un ouvrage autour de la Coupe du monde 2026. Peux-tu nous expliquer l'angle que tu as choisi et ce qui t'anime dans ce nouveau projet d'envergure internationale ? Le livre sur la Coupe du monde 2026 est un projet personnel, réalisé indépendamment de mon travail au club. Écrit pour l'éditeur Quelle Histoire, il retrace l'histoire des 100 plus grands joueurs et joueuses de football, depuis les origines jusqu'à aujourd'hui, dans un format illustré et destiné aux enfants. J'ai voulu écrire le livre que j'aurais aimé avoir à 9 ou 10 ans, pour transmettre l'histoire du football aux jeunes générations. Sa diffusion sera large, dans tous les pays francophones, et je suis très heureux de ce projet.

Avec ton parcours, entre racines locales et aventure professionnelle loin d'ici, quel message aimerais-tu faire passer aux jeunes de la région qui rêvent de travailler dans le sport ou la communication ? C'est un secteur très concurrentiel, avec beaucoup d'écoles et de candidats, parce que c'est un métier passion qui attire énormément. On le voit clairement au club, avec de nombreux CV, demandes de stages et d'alternance. Mon conseil est simple : multiplier les expériences dès les études. Il y a toujours des clubs sportifs, parfois amateurs ou avec peu de moyens, qui ont besoin d'aide, que ce soit pour la communication, les réseaux sociaux, l'événementiel ou d'autres tâches plus concrètes. En s'investissant ainsi, on acquiert de l'expérience, on se crée un réseau et on apprend le fonctionnement réel du milieu sportif. Ces références comptent autant que le diplôme lorsqu'on vise ensuite un club professionnel ou une fédération. Il faut aller donner un coup de main, près de chez soi pour aussi apprendre sur le terrain.



Tél. : 03.23.69.08.60
etude.ast.carcelle@notaires.fr

Annonces de l'étude
AST et CARCELLE - SELARL
Notaires à CHÂTEAU-THIERRY
SIRET : 80089319000028
N°TVA intracommunautaire : FR58800893190



VENTE NOTARIALE EN IMMO-INTERACTIF® CHATEAU-THIERRY

Maison d'habitation (4 pièces), offrant de beaux volumes comprenant :
- Au rez-de-chaussée : entrée, cuisine aménagée et équipée, salon/séjour de 40 m², chambre, salle de bains. A l'étage : palier desservant deux chambres. Sous-sol total. Garage. Terrain. Classe énergie : **F** - Classe climat : **C**
Visites OBLIGATOIRES pour participer à la vente, sur rendez-vous :
- Samedi 10 janvier de 9h à 12h - Samedi 17 janvier de 9h à 17h
- Mercredi 21 janvier de 9h à 17h.

1^{er} offre possible : à partir de 149.000 € (Honoraires de négociation charge acquéreur (6% TTC) inclus)
- Offres suivantes : multiples de 3 000 €.
- Réception des offres du 28/01/2026 au 29/01/2026 à 12:00 sur le site Immo-interactif®.

Les informations sur les risques auxquels ces biens sont exposés sont disponibles sur le site Géorisques : www.georisques.gouv.fr

Maîtres Julien AST, Frédéric CARCELLE, Alice PARENT, Elodie TOURNANT

Les élections de la CME du 9 décembre 2025

Les Docteurs Nazih Khayat et Michel Fiani ont été élus président et vice-président de la CME à l'unanimité.

Dr Nazih Khayat, chirurgien viscéral ; PHC au CH Jeanne de Navarre depuis septembre 2018 ; Chef de service de chirurgie depuis décembre 2019 ; Président de conseil de bloc depuis 2019 ; Vice-président de CME de décembre 2021 jusqu'au 20 février 2024 ; Président de la CME depuis février 2024 au 9 décembre 2025 ; Président de la CME au 9 décembre 2025.

Dr Michel Fiani, anesthésiste-réanimateur et Chef du service d'anesthésie-réanimation du centre hospitalier Jeanne de Navarre (où il exerce depuis près de quarante ans). Chef du pôle CARBAUNE regroupant la chirurgie, l'anesthésie-réanimation, le bloc opératoire, les lits de soins critiques, la neurologie, la néphrologie ainsi que l'ophtalmologie. Chef du service d'anesthésie-réanimation de l'établissement. Coordonnateur de la gestion des risques associés aux soins, il préside par ailleurs la commission médicale du Groupement hospitalier de territoire SAPHIR, où il contribue au développement des coopérations médicales et à l'amélioration des parcours de soins à l'échelle territoriale. À ce titre, il a piloté en 2021 l'élaboration du projet médical partagé, dans le cadre d'une mission confiée par la direction générale de l'ARS. Attaché à l'évolution des organisations et des pratiques professionnelles, le Dr Fiani a notamment exercé les fonctions de président de la Commission médicale d'établissement lors de la crise sanitaire liée à la Covid-19. Il est titulaire d'un Executive Mastère en management médical et gestion hospitalière (ESCP Europe, mention bien), ainsi que de plusieurs diplômes universitaires, dont un consacré à la qualité et à la gestion des risques en anesthésie-réanimation. Il a également été, pendant six ans, membre titulaire du comité pour l'optimisation des parcours patients de la Société française d'anesthésie-réanimation (SFAR).

Un Trail bondé de Trolls

Une nocturne déjà victime de son succès

En à peine un mois et demi de communication, à partir de mi-novembre, le *Trail des Trolls* a fait le plein : 250 dossards attribués, dont près d'un tiers à des coureurs venus des départements limitrophes. Complet presque trois semaines avant le départ, l'événement permet désormais aux organisateurs de se concentrer sur l'essentiel : le terrain, la sécurité et l'accueil.

Organisé par l'association *Chierry J'y cours*, sous la houlette de Jean-Marc Esteves, le *Trail des Trolls* se déroulera le vendredi 24 janvier, avec un départ à 18h depuis la salle des fêtes de Nesles-la-Montagne. Cette course lancera le Challenge Trail Sud-Aisne 2026, qui comptera cinq dates au total. Au programme : 12,5 km (distance ajustable selon la météo, avec information en amont), 390 à 400 mètres de dénivelé positif, et un parcours exigeant, concentré sur peu de kilomètres. Un vrai trail, avec seulement 300 mètres de bitume, frontale obligatoire et une ambiance nocturne qui fait partie de l'ADN de l'épreuve. Les plus rapides boucleront le tracé en 55 à 58 minutes, tandis que le gros du peloton devra composer avec la réputation du secteur : gadoue, terrain piétiné



et passages techniques, où même les plus solides finissent parfois par marcher. Après un départ plutôt roulant d'environ 4 km, les coureurs emprunteront un tronçon sur la Dhuis entre Étampes-sur-Marne et Chierry, avant de basculer vers le bois Pierre, entre Chierry et Blesmes. Particularité cette année : la boucle du bois

sera parcourue à l'envers, transformant certaines montées d'hier en véritables surprises. Côté sécurité, les traversées de route et passages délicats seront encadrés par des bénévoles, avec cordes si nécessaire. Derrière l'événement, *Chierry J'y cours*, une association d'une vingtaine de membres, qui cultive avant tout le partage et la convivialité. Des jeunes de 17-18 ans aux vétérans de près de 60 ans, tous les niveaux cohabitent. Lors des sorties hebdo-

madaires, les plus rapides font des allers-retours pour accompagner le groupe, permettant à chacun de progresser à son rythme. L'adhésion est possible toute l'année, et chacun peut y trouver sa place, que ce soit pour performer, se remettre en forme ou simplement courir ensemble.

Château-Thierry au rythme de la quadrette

L'année 2025 s'est terminée en apothéose pour le Sport Boules Château-Thierry (SBCT). Finaliste à Mitry-Mory en décembre, l'équipe formée de Prescilla Lair, Denis Lely, Guillaume Tréhoux et Olivier Lorenc, s'est imposée également le 9 décembre à Meaux face à l'équipe Ambroise de Pontfaverger terminant ainsi l'année en beauté. La saison 2026 démarre, espérons qu'elle sera aussi prolifique que celle qui vient de se terminer avec, ne l'oublions pas, deux participations aux championnats de France M4 et vétérans. Pour 2026, le club organisera son concours annuel le 14 juin et a aussi été retenu par le Département pour l'organisation des prochains championnats de l'Aisne quadrette M4 qui auront lieu le 21 juin au stade de Château-Thierry. Ce sport est ouvert à toutes et à tous sans aucune restriction, il est basé sur l'habileté, la

stratégie et surtout la convivialité. Alors notez bien les 14 et 21 juin dans vos agendas pour aller voir le SBCT à l'action.



SUPER LOTO

au PALAIS DES RENCONTRES

DIMANCHE 19 AVRIL 2026 à 14h - pour lutter contre le cancer des enfants

Bon voyage, électroménager, bons d'achats, multi-média, outillage, vente d'enveloppes avec de nombreux lots "surprise"

RESERVATION OBLIGATOIRE

Inscriptions dès maintenant par mail : lionscitedesfables02@gmail.com

Le challenge trail du Sud de l'Aisne en 2026

Quand sport, nature et découverte ne font qu'un !

Prévu en 2026, le challenge trail du Sud de l'Aisne mettra en lumière un territoire au relief marqué et aux paysages variés. Forêts, coteaux, vallées et chemins ruraux composeront les parcours de ce nouveau rendez-vous sportif, pensé comme une autre manière de découvrir le Sud de l'Aisne, au plus près de sa

topographie naturelle. Mais pour les novices, qu'est-ce que le trail ? Le trail running est une forme de course à pied pratiquée majoritairement sur des chemins naturels. Contrairement à la course sur route, il intègre des dénivelés, des passages techniques et des variations de rythme. On y court, on y marche parfois dans

les montées, et l'objectif n'est pas uniquement le chrono, mais le plaisir de l'effort et l'immersion dans la nature. Accessible à tous les niveaux, le trail attire aujourd'hui un public très large. Débutants, coureurs loisirs et traileurs confirmés partagent les mêmes parcours, chacun à son rythme. Cette mixité, associée à une ambiance conviviale et respectueuse de l'environnement, explique l'engouement croissant pour la discipline en France et forcément dans notre région.

C'est dans ce contexte que six organisateurs locaux, réunis lors de l'assemblée générale du *Trail des Coteaux de l'Ourcq*, ont décidé de fédérer leurs épreuves autour d'un projet commun. Chaque course conservera son identité, mais s'inscrira dans une dynamique collective, offrant aux participants un fil conducteur sportif tout au long de l'année.

Au-delà de la performance, le *challenge trail du Sud de l'Aisne* vise à valoriser le territoire, attirer de nouveaux pratiquants et créer une véritable émulation sportive locale. Plus qu'un classement, il ambitionne de devenir un rendez-vous annuel où sport, nature et découverte ne font qu'un.



PORTES OUVERTES

GRUPE DE LA SALLE - REIMS

30.01.2026 | 17H
19H30

31.01.2026 | 9H30
13H

Site Jeanne d'Arc - La Salle

École Maternelle
49 Rue Marie Clémence
Fouriaux, Reims

École Élémentaire,
Collège et Lycée professionnel
94 Av. de Laon, Reims

Site St Jean Baptiste de La Salle

Lycée et Enseignement Supérieur
20 rue de Contrai, Reims

Lycée professionnel
Enseignement Supérieur
4 rue Gerbert, Reims

 **Groupe de La Salle**
Reims
Frères des Écoles Chrétiennes

Vive la brioche !

Le 13 décembre, l'Apei des 2 Vallées a réuni bénévoles, professionnels et personnes accompagnées pour revenir ensemble sur l'édition 2025 de l'Opération Brioches. Un moment convivial pour dire merci et mesurer l'élan de solidarité



qui a animé le territoire. Du 6 au 12 octobre, l'opération a investi les communes avec des stands dans les centres commerciaux et sur les marchés, du porte-à-porte dans les villages... Partout, les mêmes sourires, les mêmes échanges et un même objectif : soutenir les personnes en situation de handicap accompagnées par l'Apei des 2 Vallées. Grâce à cette mobilisation collective, 9 352 brioches ont été distribuées et 72 255 euros ont été collectés. Près de 400 personnes se sont engagées tout au long de la semaine, avec l'appui de 65 communes partenaires, dont 47 mobilisées pour le porte-à-porte. Les dons récoltés permettent de financer des projets concrets et utiles. En 2024, ils ont notamment contribué à la création d'une salle Snoezelen (espace mutisensoriel) à la Résidence du Retz à Coyolles et à l'achat d'équipements pour le restaurant inclusif Les Audacieux à Chierry. En 2025, la collecte servira à financer une nouvelle aire de jeux adaptée à l'Institut Médico-Éducatif de Château-Thierry, un espace pensé pour bouger, s'épanouir et partager. À travers l'Opération Brioches, l'Apei des 2 Vallées démontre une nouvelle fois que la solidarité locale, portée par les habitants, les communes et les bénévoles, permet de faire avancer des projets porteurs de sens et d'inclusion.



La qualité de l'accompagnement des jeunes reconnue

La Mission Locale de l'Arrondissement de Château-Thierry a obtenu le label national du réseau des Missions Locales à l'issue de la commission de labellisation du 17 décembre 2025. Cette reconnaissance vient saluer la qualité de l'accompagnement proposé aux jeunes de 16 à 25 ans dans leurs parcours d'insertion sociale et professionnelle.

Acteur de proximité, la Mission Locale informe, oriente et accompagne les jeunes sur l'ensemble des dimensions de leur parcours : emploi, formation, orientation, logement, mobilité, santé et citoyenneté. Auditée en novembre 2025, la structure a démontré la solidité de ses pratiques et son engagement collectif dans une démarche d'amélioration continue. Cette labellisation renforce la lisibilité de ses missions, la confiance des partenaires et confirme son rôle de service public territorial au service de la jeunesse.

**FIN JANVIER
DEBUT FEVRIER**

**GRANDE ACTION PANETTONES DU
LIONS CLUB CITÉ DES FABLES
CHÂTEAU-THIERRY**



10 €

Les bénéficiaires de cette opération seront destinés à l'aide aux enfants malades et à l'aide aux malvoyants. Les panettones seront disponibles dès fin janvier et consommables jusqu'à fin avril.

Vous pouvez réserver dès à présent vos panettones auprès d'un membre du Lions club des Fables:

M.
Tel: / Mail:

Mail Lions: lionscitedesfables02@gmail.com



enfants cancers Santé
QUERIR PLUS
QUERIR MEILLEUR



**CANNE RANGO POUR EQUIPER LES
AVEUGLES OU MAL VOYANTS**

Pourquoi je
m'engagerais
3 mois avec un
agent immo ?



Un mandat

sans engagement

ça change quoi ?

Vendre son bien immobilier est une étape importante qui nécessite à la fois un accompagnement de qualité, une vraie expertise du marché et aujourd'hui, plus que jamais, de la liberté.

C'est pour répondre à ces attentes que la coopérative Orpi a lancé "Orpi Max", un nouveau mandat innovant, exclusif et sans engagement. Concrètement, le vendeur bénéficie de tous les avantages de l'exclusivité, une stratégie claire, une meilleure visibilité et des délais de vente réduits, tout en restant libre, sans durée imposée. Ce mandat repose sur une méthode éprouvée et un accompagnement sur-mesure : estimation professionnelle, stratégie de commercialisation personnalisée, diffusion maximale du bien, sélection rigoureuse des acquéreurs et suivi régulier et transparent tout au long de la vente. Grâce à la force du réseau Orpi et à l'expertise locale de ses agences, Orpi Max permet de vendre plus vite, dans de meilleures conditions et en toute sérénité. Un max de services. Sans engagement. Avec Orpi Max, Orpi confirme sa volonté de placer la confiance et la liberté au cœur de la relation vendeur.

NOUVEAU
Mandat
OrpiMax
Un max de services. **Sans engagement.**



CHÂTEAU-THIERRY

Place des États-Unis
02400 CHÂTEAU-THIERRY

☎ **03 23 84 10 19**

DORMANS

4, rue Jean de Dormans
51700 DORMANS

☎ **03 26 52 64 87**

FÈRE-EN-TARDENOIS

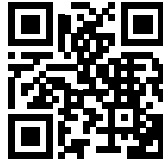
17, rue Moreau Nélaton,
02130 FÈRE-EN-TARDENOIS

☎ **03 23 84 31 99**

Orpi

L'esprit coopératif,
ça change l'immobilier.

TOUTES
LES ANNONCES



SUIVEZ-NOUS SUR : @Orpileux Orpi Agence Leleux

LOCATIONS



Château-Thierry - T3 situé au 3^e étage, 41 m², pièce de vie, cuisine indépendante, une chambre et un bureau (ou 2^e chambre), sdb et wc. DPE : D
Loyer : 285,36 €



Charly-sur-Marne - Studio centre-ville, pièce de vie avec cuisine aménagée et équipée, dégagement et salle d'eau. DPE : F
Loyer : 300 €



Nogent-l'Artaud - Studio 2^e étage, au pied de la gare. Pièce de vie, avec cuisine aménagée et équipée ouverte et une salle d'eau avec wc. Place de parking. DPE : C
Loyer : 370 €



Château-Thierry - T2 centre-ville, séjour avec coin cuisine, une pièce pouvant faire office de chambre, sdb avec wc. DPE : E
Loyer : 472 €



Gland - T2 situé au 1^{er} étage, grand balcon, pièce de vie, kitchenette, grande chambre, sdb et wc. DPE : E
Loyer : 543 €



Château-Thierry - Maison proche gare. Séjour avec cheminée, cuisine aménagée équipée, 3 chambres au 1^{er} étage, grande chambre au 2^e. Garage, cave, jardin. DPE : B
Loyer : 923 €



Blesmes - Belle maison avec séjour, cuisine aménagée équipée, sdb, wc. 3 chambres au 1^{er} étage, sdb. Mezzanine et jardin au 2^e étage. DPE : D
Loyer : 900 €



Château-Thierry - Maison de 63,40 m² avec jardin et stationnement. Cuisine aménagée, séjour, 2 chambres, salle d'eau, buanderie, wc. Logement NEUF. DPE : C
Loyer : 795 €



Château-Thierry - Appartement Résidence du Port au 1^{er} étage. Grand séjour, cuisine, sdb, chambre, wc, dressing. Cave, parking en sous-sol, ascenseur. DPE : D
Loyer : 775 €



Château-Thierry - Appartement meublé au 1^{er} étage. Belle pièce de vie, cuisine aménagée et équipée, 2 chambres, salle d'eau, wc. DPE : D
Loyer : 759 €



Château-Thierry - T3 état neuf au 1^{er} étage, séjour/cuisine, salle à manger, 2 chambres, sdb. Place de stationnement privative, 66,33 m², ascenseur. DPE : C
Loyer : 750 €



Azy-sur-Marne - Maison rénovée, sur 2 niveaux. Belle pièce de vie avec cuisine aménagée et équipée, 2 chambres, sdb. Cour et jardin. DPE : D
Loyer : 740 €



Nogent-l'Artaud - T3 situé au 2^e étage, séjour, cuisine aménagée et équipée, 2 ch., sdb et wc. Stationnement aisé, à 5mn à pied de la gare. DPE : F
Loyer : 535 €



Château-Thierry - T3 rénové centre-ville, 51,78 m², séjour lumineux, cuisine équipée, 2 chambres. DPE : D
Loyer : 660 €

Orpi PRO

03 23 84 10 19



Crézancy - local d'environ 90 m² adapté à une activité artisanale, de stockage ou de bureau. Espace de stockage, bureau lumineux et wc indépendants. Environnement calme, stationnement aisé.
Loyer : 500 € HT



Brasles (Croix-Vitard) - bâtiment 530 m² : activité artisanale, industrielle ou logistique. RDC 453 m² pour vaste espace modulable. À l'étage : sanitaires équipés, vestiaire, réfectoire et mezzanine de 85 m². Cour de 670 m². **Loyer : 3 750 € HT**



Château-Thierry - Centre-ville, ensemble immobilier offrant visibilité et accessibilité. Bâtiment principal de 90 m² sur 2 niveaux, local indépendant de 25 m², parking privatif d'environ 20 places.
Loyer : 2 000 € HT



Château-Thierry - Implantez votre activité en plein centre-ville, rue piétonne. Ce local spacieux et modulable dispose d'une grande vitrine, offrant une excellente visibilité, idéale pour attirer la clientèle.
Loyer : 1 620 € HT



Brasles - À proximité immédiate de Château-Thierry, local commercial de 44,49 m² composé de deux bureaux indépendants (21,87 m² et 22,62 m²). Chaque bureau est équipé d'une pompe à chaleur. Accès à une cuisine partagée, sanitaires communs, bonne visibilité et stationnement facile.
Loyer : 880 € HT

Brasles - Aux portes de Château-Thierry, local commercial de 21,87 m², idéal pour une activité professionnelle ou libérale. Bureau indépendant avec pompe à chaleur, cuisine partagée, sanitaires communs, excellente visibilité et stationnement facile. Disponible immédiatement.
Loyer : 450 € HT



REF 25.536
Maison à rénover à 3 km de la gare de CHATEAU-THIERRY.
70 m² de surface habitable, sur un terrain de 378 m² comprenant une entrée, une cuisine, un séjour, un dégagement, un WC et 3 chambres. Un grenier aménageable. Petite dépendance. Belle opportunité.
Prix : 72 000 € (honoraires charge vendeur)



REF 24.451
Maison de 67 m² sur le secteur de CREZANCY, comprend au rdc : un séjour double, un dégagement, cuisine et une salle d'eau avec wc. A l'étage : un palier desservant 2 chambres en enfilade. Abris de jardin. Petit jardin.
DPE F 407 - GES E 58
Prix : 87 000 € (honoraires charge vendeur)



REF 25.547
Idéal investisseur. Dans une résidence de 11 appartements. Au 1^{er} étage bien libre d'occupation de 44.78 m² comprenant un séjour avec cuisine ouverte, une salle d'eau avec WC et une chambre. Une cave et une place de parking en sous-sol fermé.
A voir rapidement.
Prix : 87 000 € (honoraires charge vendeur)



REF 23.245
Centre-ville CHATEAU-THIERRY
Maison de 70 m² habitables comprend au RDC : entrée sur séjour, cuisine. Au 1^{er} étage : un palier desservant 1 chambre, salle de bain et un wc. Au 2^e étage : 1 chambre, un bureau. Cave et jardin. Idéal investisseur. DPE E 254 - GES E 54
Prix : 96.000 € (honoraires charge vendeur)



REF 25.545
Idéalement situé, appartement centre-ville, d'une surface de 53 m² comprenant une entrée avec placard, un séjour, une cuisine aménagée, un dégagement avec placard, une chambre et une salle d'eau. Un balcon, une cave et une place de parking privative en sous-sol. Affaire à saisir, DPE D 173 et GES D 36
Prix : 132.000 € (honoraires charge vendeur)



REF 25.507
Appartement T2 en rez-de-chaussée avec grand balcon. Résidence des Petits Prés. 54 m² en rez-de-chaussée : hall d'entrée, séjour lumineux ouvrant sur un grand balcon, une chambre, une cuisine aménagée, un couloir desservant une salle de bains. Vous bénéficierez également d'une cave et d'une place de parking privative en sous-sol.
DPE E 328 - GES E 68
Prix : 148.000 € (honoraires charge vendeur)



REF 25.538
Maison de ville sans travaux d'une surface de 82 m² habitables comprenant en rez de chaussée : une cuisine aménagée et équipée avec coin repas donnant accès à une terrasse et un petit jardin, un séjour double.
Au 1^{er} étage une chambre, un bureau et une salle de bains avec WC. Au 2^e étage une chambre avec une salle d'eau privative. Idéal 1^{er} investissement ou location.
DPE D 196 et GES B 6
Prix : 148.000 € (honoraires charge vendeur)



REF 25.503
Charmante maison de ville élevée sur sous-sol total (buanderie, chaufferie, cave, cellier, pièce annexe). Au rdc : entrée sur belle pièce de vie avec cheminée & insert, cuisine ouverte équipée avec accès terrasse. À mi-étage : WC. Au 1^{er} étage : salle de bain + placard, 3 ch. dont 2 avec cheminées décoratives. Au 2^e étage : suite parentale avec salle d'eau, WC et dressing. Grenier. A l'extérieur : terrasse, grand jardin clos, arboré et pelousé, abri bois, serre. Le tout sur un terrain de 1003 m². dpe E 257 et GES D 44
Prix : 224.000 € (honoraires charge vendeur)



REF 25.543 CHATEAU THIERRY, pavillon de 176 m² comprenant : entrée sur couloir, séjour de 40 m², pièce de vie avec cheminée insert, cuisine aménagée, 3 chambres et une salle d'eau. A l'étage : palier qui dessert 1 chambre avec 1 salle de bains privative et 1 autre chambre. Sous-sol total qui comprend une pièce avec jacuzzi/ salle de sport, local technique pour la piscine, un garage avec porte électrique, atelier, petit cellier, lingerie et un autre garage. Piscine extérieure chauffée, 2 portails électriques. Terrasse et balcon.
DPE D 178 - GES C 24
Prix : 373.000 € (honoraires charge vendeur)



Réf : 25.534
Venez découvrir cette belle propriété familiale offrant 180 m² habitables, édifiée sur un terrain arboré de 1 873 m². En rdc : entrée avec placard, cuisine aménagée et équipée, double séjour lumineux de 42 m² ouvrant sur une grande terrasse, dégagement, salle de bains avec douche et baignoire, 2chambres avec placards et WC indépendant. A l'étage : palier en mezzanine, 2 grandes chambres de 28 m² et 18 m², bureau, salle d'eau avec WC. Un sous-sol complet (106 m²) avec garage double, buanderie, atelier, salle de jeux, cave et WC. LES PLUS Environnement calme et agréable volumes généreux et distribution fonctionnelle. belle luminosité. Grand terrain arboré sans vis-à-vis. DPE D 207 et GES B 6
Prix : 369.000 € (honoraires charge vendeur)



REF 24.450
Sur le secteur d'ESSOMES SUR MARNE, pavillon de 120 m² habitables, sur sous-sol avec garage, chaufferie et buanderie, comprend au rdc : un séjour/salon avec cheminée, une chambre, wc, une cuisine aménagée & équipée, salle d'eau. A l'étage : un palier, 2 chambres et wc. Terrain de 1502 m². Secteur recherché.
DPE D 167 - GES D 36
Prix : 199.000 € (honoraires charge vendeur)



REF 25.527
Idéal salle de sport en centre-ville ! Situé proche du centre-ville, ce bâtiment spacieux offre un beau volume et un fort potentiel pour accueillir une activité sportive ou de bien-être. Avec ses plusieurs pièces réparties sur plusieurs niveaux, il s'adapte facilement à différents aménagements. Sa localisation centrale garantit une forte visibilité et un accès facile pour vos futurs adhérents non soumis au DPE.
Prix : 212.000 € (honoraires charge vendeur)



REF 25.509
Centre-ville de CHATEAU THIERRY
Maison ancienne style bourgeoise comprenant en rdc : entrée avec carreaux de ciment, séjour parqueté avec cheminée de déco, séjour double, cuisine aménagée, WC et une petite véranda. Au 1^{er} étage un palier qui dessert une vaste salle de bains avec WC, 3 chambres et une lingerie ou dressing. Au 2^e étage : grenier aménageable et 2 pièces. Sous-sol avec chaufferie, cellier et cave. Dépendance, 2 pièces aménagées et un cabinet de toilette. Garage double. DPE E 236 - GES E 63
Prix : 229.000 € (honoraires charge vendeur)



REF 25.475
Château-Thierry, secteur recherché. Maison d'habitation d'une surface de 130 m² habitable comprenant une entrée sur cuisine, une buanderie, un WC et un séjour de 37 m². A l'étage un palier qui dessert 3 chambres, une salle d'eau avec WC et un dégagement. Au 2^e étage une grande chambre de 22 m², sous-sol avec 2 pièces et une chaufferie. Belle cave et jardin. DPE E 287 - GES E 59
Prix : 169.000 € (honoraires charge vendeur)

Toutes les annonces :



REF 25.524
A 5 min du centre-ville de CHATEAU THIERRY, Maison de plain-pied, comprenant : entrée, séjour double avec cheminée insert, cuisine ouverte sur le séjour, 3 chambres, un WC et une salle d'eau. A l'étage : pièce palière, une chambre et une autre chambre avec salle d'eau privative. Sous-sol avec buanderie/lingerie et un ancien garage de 35 m² pouvant faire office de bureau pour une activité indépendante. Grand terrain de 4750 m² avec box à chevaux et poulailler. DPE F 390 - GES F 12
Prix : 299.000 € (honoraires charge vendeur)

REF 25.526
Située dans un secteur calme, à quelques minutes de Château-Thierry, maison individuelle de 140 m². Une pièce de vie spacieuse et une cuisine aménagée. Une chambre en rez-de-chaussée, offrant la possibilité de vivre de plain-pied. Deux chambres supplémentaires à l'étage. Une salle de bains et des sanitaires à chaque niveau. Un sous-sol total, offrant de nombreuses possibilités de rangement, un garage, espace buanderie ou un atelier. L'ensemble est implanté sur un terrain clos de 752 m², bien entretenu, avec un jardin offrant un cadre agréable et sans vis-à-vis. DPE E 211 - GES E 65
Prix : 272.000 € (honoraires charge vendeur)



Deux bassins viticoles de même taille, mais des dynamiques opposées : Charly-sur-Marne et Dormans

Situées de part et d'autre de la vallée de la Marne, Charly-sur-Marne et Dormans partagent de nombreux points communs : une superficie comparable, un cadre rural affirmé, une forte identité viticole et un rôle de centralité pour leur bassin de vie. Pourtant, derrière ces similitudes, leurs trajectoires démographiques et économiques racontent deux réalités bien différentes.

Avec 2 584 habitants en 2022, Charly-sur-Marne affiche une densité d'environ 126 habitants par km². Dormans, légèrement plus peuplée avec 2 898 habitants, présente une densité équivalente. Les deux communes enregistrent une légère baisse de population, principalement liée à un solde naturel négatif, les décès dépassant les naissances. Mais là où Charly-sur-Marne peine à compenser ces pertes, Dormans bénéficie d'un solde migratoire plus favorable, signe d'une attractivité résidentielle plus soutenue.

La différence s'explique en partie par leur position géographique. Plus proche de la région parisienne, Charly-sur-Marne subit un phénomène bien connu des territoires intermédiaires : les habitants travaillent, consomment et se déplacent ailleurs. Cette proximité, souvent perçue comme un atout, contribue paradoxalement à affaiblir le commerce local, avec des fermetures progressives et une centralité qui s'érode au profit de pôles plus grands.



À l'inverse, Dormans, pourtant plus éloignée des grandes métropoles, a su renforcer son rôle de pôle local. Son tissu commercial et de services apparaît plus dynamique, soutenu par une population qui consomme davantage sur place et par une offre plus diversifiée.

Le parc de logements reflète ces contrastes. Les deux communes comptent majoritairement des résidences principales, mais la vacance est plus marquée à Dormans, conséquence d'un

marché plus mobile. La part de propriétaires occupants reste modérée dans les deux cas, traduisant des parcours résidentiels variés et un marché peu tendu.

Sur le plan économique, le socle est commun : viticulture, agriculture, commerces et services de proximité. Charly-sur-Marne conserve une empreinte agricole plus forte, tandis que Dormans se distingue par une diversification économique plus avancée, en phase avec son rôle de centralité renforcée.

Ces deux communes illustrent ainsi les équilibres fragiles des territoires viticoles ruraux. L'une souffre de sa proximité avec les grands pôles urbains, l'autre tire parti de son ancrage local. Leur avenir reposera sur leur capacité à maintenir des services, attirer de nouveaux habitants et préserver une vie économique de proximité, sans perdre leur identité. À l'approche des municipales les sujets sont centraux pour les élus locaux.

MOBALPA
DU 1^{ER} AU 31 JANVIER
Carrément pos(e)itif!

SIEMENS BOSCH

JUSQU'À
2000€ OFFERTS*
SUR LA POSE DE VOTRE NOUVELLE CUISINE

MADE IN LES ALPES

* Pour tout achat d'une cuisine, vous bénéficiez d'une réduction sur le montant de la pose selon les modalités suivantes : entre 0 000 € à 9 999 € TTC d'achat cuisine, vous bénéficiez d'une réduction de 1 000 € TTC sur la pose de votre cuisine, entre 10 000 € à 19 999 € TTC d'achat cuisine, vous bénéficiez d'une réduction de 1 500 € TTC sur la pose de votre cuisine, entre 20 000 € à 29 999 € TTC d'achat cuisine, vous bénéficiez d'une réduction de 2 000 € TTC sur la pose de votre cuisine, entre 30 000 € à 39 999 € TTC d'achat cuisine, vous bénéficiez d'une réduction de 2 500 € TTC sur la pose de votre cuisine, entre 40 000 € à 49 999 € TTC d'achat cuisine, vous bénéficiez d'une réduction de 3 000 € TTC sur la pose de votre cuisine, entre 50 000 € à 59 999 € TTC d'achat cuisine, vous bénéficiez d'une réduction de 3 500 € TTC sur la pose de votre cuisine, entre 60 000 € à 69 999 € TTC d'achat cuisine, vous bénéficiez d'une réduction de 4 000 € TTC sur la pose de votre cuisine, entre 70 000 € à 79 999 € TTC d'achat cuisine, vous bénéficiez d'une réduction de 4 500 € TTC sur la pose de votre cuisine, entre 80 000 € à 89 999 € TTC d'achat cuisine, vous bénéficiez d'une réduction de 5 000 € TTC sur la pose de votre cuisine, entre 90 000 € à 99 999 € TTC d'achat cuisine, vous bénéficiez d'une réduction de 5 500 € TTC sur la pose de votre cuisine, entre 100 000 € à 109 999 € TTC d'achat cuisine, vous bénéficiez d'une réduction de 6 000 € TTC sur la pose de votre cuisine, entre 110 000 € à 119 999 € TTC d'achat cuisine, vous bénéficiez d'une réduction de 6 500 € TTC sur la pose de votre cuisine, entre 120 000 € à 129 999 € TTC d'achat cuisine, vous bénéficiez d'une réduction de 7 000 € TTC sur la pose de votre cuisine, entre 130 000 € à 139 999 € TTC d'achat cuisine, vous bénéficiez d'une réduction de 7 500 € TTC sur la pose de votre cuisine, entre 140 000 € à 149 999 € TTC d'achat cuisine, vous bénéficiez d'une réduction de 8 000 € TTC sur la pose de votre cuisine, entre 150 000 € à 159 999 € TTC d'achat cuisine, vous bénéficiez d'une réduction de 8 500 € TTC sur la pose de votre cuisine, entre 160 000 € à 169 999 € TTC d'achat cuisine, vous bénéficiez d'une réduction de 9 000 € TTC sur la pose de votre cuisine, entre 170 000 € à 179 999 € TTC d'achat cuisine, vous bénéficiez d'une réduction de 9 500 € TTC sur la pose de votre cuisine, entre 180 000 € à 189 999 € TTC d'achat cuisine, vous bénéficiez d'une réduction de 10 000 € TTC sur la pose de votre cuisine, entre 190 000 € à 199 999 € TTC d'achat cuisine, vous bénéficiez d'une réduction de 10 500 € TTC sur la pose de votre cuisine, entre 200 000 € à 209 999 € TTC d'achat cuisine, vous bénéficiez d'une réduction de 11 000 € TTC sur la pose de votre cuisine, entre 210 000 € à 219 999 € TTC d'achat cuisine, vous bénéficiez d'une réduction de 11 500 € TTC sur la pose de votre cuisine, entre 220 000 € à 229 999 € TTC d'achat cuisine, vous bénéficiez d'une réduction de 12 000 € TTC sur la pose de votre cuisine, entre 230 000 € à 239 999 € TTC d'achat cuisine, vous bénéficiez d'une réduction de 12 500 € TTC sur la pose de votre cuisine, entre 240 000 € à 249 999 € TTC d'achat cuisine, vous bénéficiez d'une réduction de 13 000 € TTC sur la pose de votre cuisine, entre 250 000 € à 259 999 € TTC d'achat cuisine, vous bénéficiez d'une réduction de 13 500 € TTC sur la pose de votre cuisine, entre 260 000 € à 269 999 € TTC d'achat cuisine, vous bénéficiez d'une réduction de 14 000 € TTC sur la pose de votre cuisine, entre 270 000 € à 279 999 € TTC d'achat cuisine, vous bénéficiez d'une réduction de 14 500 € TTC sur la pose de votre cuisine, entre 280 000 € à 289 999 € TTC d'achat cuisine, vous bénéficiez d'une réduction de 15 000 € TTC sur la pose de votre cuisine, entre 290 000 € à 299 999 € TTC d'achat cuisine, vous bénéficiez d'une réduction de 15 500 € TTC sur la pose de votre cuisine, entre 300 000 € à 309 999 € TTC d'achat cuisine, vous bénéficiez d'une réduction de 16 000 € TTC sur la pose de votre cuisine, entre 310 000 € à 319 999 € TTC d'achat cuisine, vous bénéficiez d'une réduction de 16 500 € TTC sur la pose de votre cuisine, entre 320 000 € à 329 999 € TTC d'achat cuisine, vous bénéficiez d'une réduction de 17 000 € TTC sur la pose de votre cuisine, entre 330 000 € à 339 999 € TTC d'achat cuisine, vous bénéficiez d'une réduction de 17 500 € TTC sur la pose de votre cuisine, entre 340 000 € à 349 999 € TTC d'achat cuisine, vous bénéficiez d'une réduction de 18 000 € TTC sur la pose de votre cuisine, entre 350 000 € à 359 999 € TTC d'achat cuisine, vous bénéficiez d'une réduction de 18 500 € TTC sur la pose de votre cuisine, entre 360 000 € à 369 999 € TTC d'achat cuisine, vous bénéficiez d'une réduction de 19 000 € TTC sur la pose de votre cuisine, entre 370 000 € à 379 999 € TTC d'achat cuisine, vous bénéficiez d'une réduction de 19 500 € TTC sur la pose de votre cuisine, entre 380 000 € à 389 999 € TTC d'achat cuisine, vous bénéficiez d'une réduction de 20 000 € TTC sur la pose de votre cuisine, entre 390 000 € à 399 999 € TTC d'achat cuisine, vous bénéficiez d'une réduction de 20 500 € TTC sur la pose de votre cuisine, entre 400 000 € à 409 999 € TTC d'achat cuisine, vous bénéficiez d'une réduction de 21 000 € TTC sur la pose de votre cuisine, entre 410 000 € à 419 999 € TTC d'achat cuisine, vous bénéficiez d'une réduction de 21 500 € TTC sur la pose de votre cuisine, entre 420 000 € à 429 999 € TTC d'achat cuisine, vous bénéficiez d'une réduction de 22 000 € TTC sur la pose de votre cuisine, entre 430 000 € à 439 999 € TTC d'achat cuisine, vous bénéficiez d'une réduction de 22 500 € TTC sur la pose de votre cuisine, entre 440 000 € à 449 999 € TTC d'achat cuisine, vous bénéficiez d'une réduction de 23 000 € TTC sur la pose de votre cuisine, entre 450 000 € à 459 999 € TTC d'achat cuisine, vous bénéficiez d'une réduction de 23 500 € TTC sur la pose de votre cuisine, entre 460 000 € à 469 999 € TTC d'achat cuisine, vous bénéficiez d'une réduction de 24 000 € TTC sur la pose de votre cuisine, entre 470 000 € à 479 999 € TTC d'achat cuisine, vous bénéficiez d'une réduction de 24 500 € TTC sur la pose de votre cuisine, entre 480 000 € à 489 999 € TTC d'achat cuisine, vous bénéficiez d'une réduction de 25 000 € TTC sur la pose de votre cuisine, entre 490 000 € à 499 999 € TTC d'achat cuisine, vous bénéficiez d'une réduction de 25 500 € TTC sur la pose de votre cuisine, entre 500 000 € à 509 999 € TTC d'achat cuisine, vous bénéficiez d'une réduction de 26 000 € TTC sur la pose de votre cuisine, entre 510 000 € à 519 999 € TTC d'achat cuisine, vous bénéficiez d'une réduction de 26 500 € TTC sur la pose de votre cuisine, entre 520 000 € à 529 999 € TTC d'achat cuisine, vous bénéficiez d'une réduction de 27 000 € TTC sur la pose de votre cuisine, entre 530 000 € à 539 999 € TTC d'achat cuisine, vous bénéficiez d'une réduction de 27 500 € TTC sur la pose de votre cuisine, entre 540 000 € à 549 999 € TTC d'achat cuisine, vous bénéficiez d'une réduction de 28 000 € TTC sur la pose de votre cuisine, entre 550 000 € à 559 999 € TTC d'achat cuisine, vous bénéficiez d'une réduction de 28 500 € TTC sur la pose de votre cuisine, entre 560 000 € à 569 999 € TTC d'achat cuisine, vous bénéficiez d'une réduction de 29 000 € TTC sur la pose de votre cuisine, entre 570 000 € à 579 999 € TTC d'achat cuisine, vous bénéficiez d'une réduction de 29 500 € TTC sur la pose de votre cuisine, entre 580 000 € à 589 999 € TTC d'achat cuisine, vous bénéficiez d'une réduction de 30 000 € TTC sur la pose de votre cuisine, entre 590 000 € à 599 999 € TTC d'achat cuisine, vous bénéficiez d'une réduction de 30 500 € TTC sur la pose de votre cuisine, entre 600 000 € à 609 999 € TTC d'achat cuisine, vous bénéficiez d'une réduction de 31 000 € TTC sur la pose de votre cuisine, entre 610 000 € à 619 999 € TTC d'achat cuisine, vous bénéficiez d'une réduction de 31 500 € TTC sur la pose de votre cuisine, entre 620 000 € à 629 999 € TTC d'achat cuisine, vous bénéficiez d'une réduction de 32 000 € TTC sur la pose de votre cuisine, entre 630 000 € à 639 999 € TTC d'achat cuisine, vous bénéficiez d'une réduction de 32 500 € TTC sur la pose de votre cuisine, entre 640 000 € à 649 999 € TTC d'achat cuisine, vous bénéficiez d'une réduction de 33 000 € TTC sur la pose de votre cuisine, entre 650 000 € à 659 999 € TTC d'achat cuisine, vous bénéficiez d'une réduction de 33 500 € TTC sur la pose de votre cuisine, entre 660 000 € à 669 999 € TTC d'achat cuisine, vous bénéficiez d'une réduction de 34 000 € TTC sur la pose de votre cuisine, entre 670 000 € à 679 999 € TTC d'achat cuisine, vous bénéficiez d'une réduction de 34 500 € TTC sur la pose de votre cuisine, entre 680 000 € à 689 999 € TTC d'achat cuisine, vous bénéficiez d'une réduction de 35 000 € TTC sur la pose de votre cuisine, entre 690 000 € à 699 999 € TTC d'achat cuisine, vous bénéficiez d'une réduction de 35 500 € TTC sur la pose de votre cuisine, entre 700 000 € à 709 999 € TTC d'achat cuisine, vous bénéficiez d'une réduction de 36 000 € TTC sur la pose de votre cuisine, entre 710 000 € à 719 999 € TTC d'achat cuisine, vous bénéficiez d'une réduction de 36 500 € TTC sur la pose de votre cuisine, entre 720 000 € à 729 999 € TTC d'achat cuisine, vous bénéficiez d'une réduction de 37 000 € TTC sur la pose de votre cuisine, entre 730 000 € à 739 999 € TTC d'achat cuisine, vous bénéficiez d'une réduction de 37 500 € TTC sur la pose de votre cuisine, entre 740 000 € à 749 999 € TTC d'achat cuisine, vous bénéficiez d'une réduction de 38 000 € TTC sur la pose de votre cuisine, entre 750 000 € à 759 999 € TTC d'achat cuisine, vous bénéficiez d'une réduction de 38 500 € TTC sur la pose de votre cuisine, entre 760 000 € à 769 999 € TTC d'achat cuisine, vous bénéficiez d'une réduction de 39 000 € TTC sur la pose de votre cuisine, entre 770 000 € à 779 999 € TTC d'achat cuisine, vous bénéficiez d'une réduction de 39 500 € TTC sur la pose de votre cuisine, entre 780 000 € à 789 999 € TTC d'achat cuisine, vous bénéficiez d'une réduction de 40 000 € TTC sur la pose de votre cuisine, entre 790 000 € à 799 999 € TTC d'achat cuisine, vous bénéficiez d'une réduction de 40 500 € TTC sur la pose de votre cuisine, entre 800 000 € à 809 999 € TTC d'achat cuisine, vous bénéficiez d'une réduction de 41 000 € TTC sur la pose de votre cuisine, entre 810 000 € à 819 999 € TTC d'achat cuisine, vous bénéficiez d'une réduction de 41 500 € TTC sur la pose de votre cuisine, entre 820 000 € à 829 999 € TTC d'achat cuisine, vous bénéficiez d'une réduction de 42 000 € TTC sur la pose de votre cuisine, entre 830 000 € à 839 999 € TTC d'achat cuisine, vous bénéficiez d'une réduction de 42 500 € TTC sur la pose de votre cuisine, entre 840 000 € à 849 999 € TTC d'achat cuisine, vous bénéficiez d'une réduction de 43 000 € TTC sur la pose de votre cuisine, entre 850 000 € à 859 999 € TTC d'achat cuisine, vous bénéficiez d'une réduction de 43 500 € TTC sur la pose de votre cuisine, entre 860 000 € à 869 999 € TTC d'achat cuisine, vous bénéficiez d'une réduction de 44 000 € TTC sur la pose de votre cuisine, entre 870 000 € à 879 999 € TTC d'achat cuisine, vous bénéficiez d'une réduction de 44 500 € TTC sur la pose de votre cuisine, entre 880 000 € à 889 999 € TTC d'achat cuisine, vous bénéficiez d'une réduction de 45 000 € TTC sur la pose de votre cuisine, entre 890 000 € à 899 999 € TTC d'achat cuisine, vous bénéficiez d'une réduction de 45 500 € TTC sur la pose de votre cuisine, entre 900 000 € à 909 999 € TTC d'achat cuisine, vous bénéficiez d'une réduction de 46 000 € TTC sur la pose de votre cuisine, entre 910 000 € à 919 999 € TTC d'achat cuisine, vous bénéficiez d'une réduction de 46 500 € TTC sur la pose de votre cuisine, entre 920 000 € à 929 999 € TTC d'achat cuisine, vous bénéficiez d'une réduction de 47 000 € TTC sur la pose de votre cuisine, entre 930 000 € à 939 999 € TTC d'achat cuisine, vous bénéficiez d'une réduction de 47 500 € TTC sur la pose de votre cuisine, entre 940 000 € à 949 999 € TTC d'achat cuisine, vous bénéficiez d'une réduction de 48 000 € TTC sur la pose de votre cuisine, entre 950 000 € à 959 999 € TTC d'achat cuisine, vous bénéficiez d'une réduction de 48 500 € TTC sur la pose de votre cuisine, entre 960 000 € à 969 999 € TTC d'achat cuisine, vous bénéficiez d'une réduction de 49 000 € TTC sur la pose de votre cuisine, entre 970 000 € à 979 999 € TTC d'achat cuisine, vous bénéficiez d'une réduction de 49 500 € TTC sur la pose de votre cuisine, entre 980 000 € à 989 999 € TTC d'achat cuisine, vous bénéficiez d'une réduction de 50 000 € TTC sur la pose de votre cuisine, entre 990 000 € à 999 999 € TTC d'achat cuisine, vous bénéficiez d'une réduction de 50 500 € TTC sur la pose de votre cuisine. Les offres sont cumulables avec les autres promotions, réductions, les coupons et les chèques. Les prix sont indiqués en euros TTC. Les participations complètes.

Depuis 70 ans

Meubles REJAC

☎ 03 23 83 51 66

OUVERTURE EXCEPTIONNELLE Dimanche 18 janvier après-midi

avenue de l'Europe à CHÂTEAU-THIERRY

Du mardi au samedi de 9h30 à 12h30 et de 14h à 19h

L'artisan qui maîtrise mécanique, plomberie, pinceaux, taille de haies, est aussi **ici, pour vous !**

Technique et esthétique au service du bâti

Le peintre prépare, protège et embellit les surfaces intérieures et extérieures des constructions. Il applique peintures, revêtements muraux, parquets ou enduits décoratifs tout en respectant les normes de sécurité. Son travail demande précision, sens esthétique et maîtrise des techniques. Il intervient aussi bien en rénovation qu'en construction neuve, contribuant ainsi au confort et à l'apparence de l'habitation.



Delpesch Colors
 Peinture - Enduit décoratif
 Papier peint - Parquet flottant
 Revêtement de sol

Tél. 06 08 55 77 43
 arnaudpicard35@hotmail.fr

3 bis, rue de Château-Thierry
 02400 GLAND



**ABATTAGE
TAILLE**

Arboriste grimpeur
 07 69 44 79 70
 03 23 69 23 87

AVANCE IMMÉDIATE
 -50%*
 DE CRÉDIT D'IMPÔT
 SUR TRAVAUX
 D'ENTRETIEN
 DE JARDINS

Déplacement gratuit
 PRIX COMPÉTITIFS

A.C.O Arboricole / MARIGNY-EN-ORXOIS
 Coicadan Cyril a.c.o.arboricole@gmail.com

L'arboriste grimpeur, gardien des cimes !

Cordes et harnais en place, l'arboriste grimpe avec agilité pour soigner, élaguer ou abattre les arbres en toute sécurité. À la fois sportif, jardinier et protecteur de la nature, il préserve l'équilibre entre chaque arbre et son environnement. Chaque mission devient une aventure perchée, où précision, technique et respect du vivant se rencontrent. Un métier vertigineux, toujours au grand air, qui allie passion pour le végétal et soin des paysages... avec le sourire au bout des branches.

Plombier : l'artisan du confort moderne !

Qu'il s'agisse d'installer un réseau d'eau, de réparer une fuite imprévue ou de mettre en place un chauffage flambant neuf, le plombier veille au bien-être de chaque foyer avec précision et expertise. Son métier évolue constamment : nouvelles technologies, solutions écologiques, conseils personnalisés... il n'y a jamais de routine. Technique, polyvalent et tourné vers l'avenir, il garantit le bon fonctionnement des installations tout en participant à la transition énergétique. Être plombier, c'est choisir un métier concret, utile et gratifiant, où savoir-faire et sens du service se conjuguent au quotidien pour transformer chaque habitation en un lieu confortable et fonctionnel.



EURL DESCLOUX
 AURÉLIEN DESCLOUX

PLOMBERIE - CHAUFFAGE
 SANITAIRE - SALLE DE BAIN
 POMPE À CHALEUR
 ÉNERGIES RENOUVELABLES

06 75 06 11 96
 NOGENTEL

eurldescloux@orange.fr
 www.eurldescloux.fr

VIESSMANN
 PGM RGE CLIMAT



GARAGE URVOY
 ENTRETIEN & RÉPARATION TOUTES MARQUES

RN3 - CHIERRY - 03 23 83 49 49

Le garagiste, un vrai médecin des moteurs !

Quand la voiture tousse, grince ou s'arrête net, le garagiste est là pour en percer les mystères. Véritable expert, il ausculte, démonte, répare et redonne vie aux moteurs comme personne. Son atelier, c'est un peu la salle d'opération des bolides, où chaque outil a son rôle et chaque geste sa précision. Mais son métier ne s'arrête pas au cambouis : derrière le comptoir, il conseille, rassure et partage ses astuces pour prolonger la route sans tracas. Alliant technique, patience et relation humaine, il transforme les pannes imprévues en solutions efficaces... et fait repartir conducteurs et voitures le sourire aux lèvres.

Climat hivernal

froid marqué et épisodes neigeux

Située à l'Est de la distribution de notre journal, Dormans est soumise à un climat à influence semi-continentale, propice aux hivers froids. En l'absence de station ancienne sur la commune, les références reposent sur les postes météorologiques voisins. À Reims, le record de froid régional atteint $-21,7$ °C en janvier 1985, un épisode de gel intense qui a concerné l'ensemble du sud de la Marne. Les hivers 1956, 1963 et 1985 ont égale-



ment été marqués par des températures durablement négatives et des épaisseurs de neige pouvant dépasser 20 cm localement. En ce début d'année, un nouvel épisode hivernal a concerné le secteur, avec quelques centimètres de neige observés et des gelées matinales fréquentes, rappelant aux plus jeunes que des conditions hivernales marquées permettent de sortir les luges.

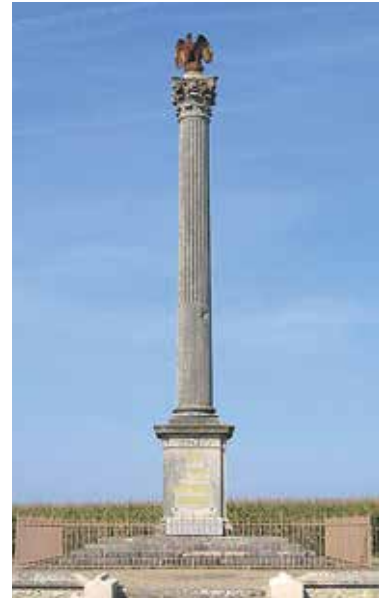


La Colonne commémorative

Non loin de Montmirail, sur une butte bordant la départementale 933, s'élève une colonne majestueuse dominée par un aigle doré. Cette colonne commémorative, érigée en 1866, est l'un des rares monuments du Second Empire à célébrer la mémoire militaire de Napoléon I^{er} dans ce secteur de la Champagne-Picardie.

Sa présence peut surprendre aujourd'hui les passants qui la découvrent au détour de la route, car elle se dresse en pleine campagne. Pourtant, elle commémore un épisode dramatique et décisif de la Campagne de France de 1814, un moment clé de l'histoire des guerres napoléoniennes dans la région. La colonne a été placée

à l'endroit même où Napoléon I^{er} commandait ses troupes lors de la bataille de Montmirail-Marchais, le 11 février 1814 bataille qui s'insère dans ce que l'on appelle la Campagne des Six-Jours. Ce fut une série d'affrontements extrêmement rapides entre l'armée française et les forces alliées prussiennes et russes venues menacer Paris.



BROUETTE PLOMBERIE CHAUFFAGE

À VOS CÔTÉS POUR VOS TRAVAUX DE PLOMBERIE, CHAUFFAGE ET ENTRETIEN

03 26 58 25 58
06 07 34 27 71



secretariat@bpc-brouette.fr



**INSTALLATION & RÉNOVATION
SYSTÈME DE CHAUFFAGE PAC,
GAZ & FIOUL**



**RECHERCHE DE FUITE &
DÉPANNAGE PLOMBERIE**



DÉBOUCHAGE DE CANALISATION



AMÉNAGEMENT DE SALLE DE BAIN



ENTRETIEN ANNUEL:

-Pompe à chaleur & ballon thermodynamique
-Chaudière gaz & chaudière fioul



Soldes Géantes

DES MILLIERS
D'ARTICLES
AVEC DES
REMISES
JUSQU'À
-75%

2 heures location
camionnette
OFFERTES



~~1799^{€00}~~ **-72%**
499^{€99}

ABRI DE JARDIN
SOLID MODERN LUND
Surface intérieure 4.85m²
Dimensions Hors Tout : 3.03x2.23x2.11m
Bois épicea FSC épaisseur 19mm
1 porte simple avec serrure à clés + 2 fenêtres
Toit en feutre bitumé noir



~~7^{€00}~~ **-50%**
3^{€99}

SPOT CLIP NOMADE
NOIR MAT SEYNAVE
Sans ampoule GU10

~~27^{€18}~~ **-63%**
9^{€99} le m²

LAMBRIS SAPIN BROSSÉ
Blanc Grain Orge
9x115x2350mm
Soit la botte de 2.70m² : 26.97€
au lieu de 73.40€



~~999~~ **-20%**
799[€]

INVICTA POËLE À BOIS TRÉVILLE
En fonte Anthracite - 8 kW
Idéal pour chauffer des pièces de 40 à
80m² - Arrivée d'air secondaire réglable
Longueur maximale de bûches 34 cm

~~499[€]~~ **-50%**
249[€]

KIT SOLAIRE PHOTOVOLTAÏQUE
Plug&Play - 4x100W
SIRIUS



Kit à installer soi-même
Assemblez, Branchez, Produisez

A partir du 7 janvier 2024 - Dans la limite des stocks disponibles

bricorama
Château Thierry